

مشخصات نرم‌افزار از سرویس گیرنده گلدیس

- نمایش نقشه استان در صفحه راهنما با قابلیت Pan و Zoom و انتخاب امور با شهرستان موردنظر
- نمایش اطلاعات فیدرهای شبکه توزیع و پست‌های برقی به صورت تک خطی و با درختواره‌ای
- نمایش نقشه شهرستان به منظور تسریع در انتخاب تجهیز و با فیدر موردنظر
- قابلیت مشاهده فیدرها در نقشه شهرستان و با نقشه استان همراه امکان حذف داغواه نمایش آنها از نقشه
- نمایش اطلاعات On-Line از هر تجهیز به صورت گرافیکی با Trend
- نمایش وضعیت رخدادها، آلارم‌ها و تریپ‌ها
- قابلیت ACK کردن آلارم‌ها و تریپ‌ها و ارسال فرمان به تجهیزات
- قابلیت مشاهده لیست رخدادها، آلارم‌ها و تریپ‌ها به تفکیک تجهیز، فیدر و با پست برقی
- قابلیت گزارش‌گیری به صورت ساعتی، روزانه، هفتگی، ماهانه، سالانه و انتخابی

مشخصات نرم‌افزار از سرویس دهنده گلدیس

- قابلیت اتصال به دستگاه‌ها و تجهیزات مختلف با پروتکل‌هایی مانند Modbus، JBus، DNP3.0 و دیگر پروتکل‌های مبتنی در زمینه سیستم‌های اتوماسیون و اسکادا
- قابلیت ارتباط و تبادل داده با سیستم‌های اسکادا به صورت On-Line
- قابلیت ارتباط و تبادل داده با سیستم‌های اطلاعاتی و نظارتی دیگر مانند سیستم GIS در شبکه‌های توزیع
- قابلیت افزودن پروتکل خاص در صورت استاندارد نبودن پروتکل موجود (با استفاده از اسناد و با استخراج و کشف پروتکل)
- قابلیت پشتیبانی از انواع مودم‌های GSM/GPRS و همچنین مودم‌های RF
- قابلیت پشتیبانی از انواع پایه‌های راه دور (نوع RTU)
- قابلیت مانیتورینگ و نظارت بر انواع مودم‌های تعریف شده و نصب شده در سیستم اتوماسیون
- قابلیت مشاهده وضعیت برمه‌افزارهای DAQ (جمع‌آوری داده) نصب شده و فعال در سیستم اتوماسیون
- قابلیت بررسی اطلاعات لحظه‌ای، رخدادها و فرمان‌های ارسال شده برای تجهیزات مختلف سیستم اتوماسیون
- قابلیت بررسی On-Line یا Off-Line بودن تجهیزات مختلف سیستم اتوماسیون



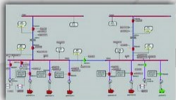
اسفهان، خیابان پنج رحمان، ابتدای جلی، غربی، ساختمان پردیسان
 کدپستی: ۸۱۳۹۸-۲۸۳۴۴ تلفن: ۰۰۰ ۳۳۳۷۰۰۰ فاکس: ۰۰۰ ۳۳۳۷۰۰۰
 Pardisan Blvd., West Jami St., Panje Ramazan St.
 Postal Code : 81379 - 38634 Esfahan, Iran
 Tel : +98 31 33377700 Fax : +98 31 33377600
 www.pardisan-co.com info@pardisan-co.com

Rev: 09/13/2015 10:05



ردیف	نام	تاریخ	وضعیت
1
2
3

ردیف	نام	تاریخ	وضعیت
1
2
3



ردیف	نام	تاریخ	وضعیت
1
2
3



- ### مشخصات نرم‌افزار طراحی گلدیس
- قابلیت طراحی صفحات مشاهده اطلاعات لحظه‌ای به صورت نمایش عددی و با گرافیکی
 - قابلیت افزودن نقشه‌های گرافیکی
 - قابلیت استفاده از اطلاعات و نقشه‌های GIS و نمایش اطلاعات جغرافیایی مرتبط با تجهیزات شبکه‌های توزیع
 - قابلیت ترسیم نقشه‌های تک خطی (SLD) مربوط به پست‌های برق و فیدرهای شبکه‌های توزیع
 - قابلیت طبقه‌بندی اطلاعات شبکه‌های توزیع به صورت درختواره
 - قابلیت تعریف مناطق و نواحی خاص و طراحی صفحه شناختار آنها به منظور دسته‌بندی مناطق تحت پوشش
 - قابلیت تعریف سطوح دسترسی و اختصاص نقش‌های مختلف مدیریتی، نظارتی، کنترلی و با فقط نمایش اطلاعات برای آنها
 - قابلیت نامحدود تعریف کاربران و تخصیص سطح دسترسی برای آنها
 - قابلیت افزودن فیدرها، پست‌های زمینی، واحد‌های تولید برانکده، پایانه های کنی‌دهای قطع هوائی و انواع تجهیزات هوشمند با قابلیت دریافت و ارسال اطلاعات به راه دور شامل داتکتورها، سکسیونرها، رگولتورها، خازنها، کنتکتورها، فیدرها، اورتکتورها، آشکارسازهای خطا و...
 - قابلیت افزودن نقاط جغرافیایی مختلف متناسب به یک نقطه خاص در شبکه و با تعریف نقاط جغرافیایی مستقل



ردیف	نام	تاریخ	وضعیت
1
2
3



معرفی ...

گلدیس یک سیستم هوشمند برای مانیورینگ، کنترل و اتوماسیون شبکه‌های توزیع برق محسوب می‌گردد. کنترل شبکه‌های توزیع برق به منظور کاهش انرژی تلف شده، کاهش زمان خاموشی‌ها، افزایش قابلیت اطمینان شبکه‌های توزیع برق، اشرف به میزان انرژی دریافتی و توزیع شده در شبکه به طور مستمر، کنترل و مانیتورینگ واحد‌های تولید برانکده و امکان پیشگیری از قطعی‌های ناخواسته از جمله ضرورت‌های پدیده ساری چنین سیستمی می‌باشد.

از مزایای مهم سیستم گلدیس می‌توان به قابلیت کنترل و مانیتورینگ پارامترهای شبکه توزیع، پایش وضعیت تجهیزات حفاظتی، مانور و هشدار دهنده شبکه از راه دور، اطلاع همزمان از آخرین وضعیت شبکه توزیع و جلوگیری از اعزام آکیب‌های عملیات به مناطق جغرافیایی مختلف جهت مشاهده وضعیت سیستم‌های حفاظتی اشاره نمود. اطلاع از وضعیت لحظه‌ای تجهیزات موجود در شبکه توزیع (از جمله فیدرها، پست‌های زمینی، واحدهای تولید برانکده، پایانه کنی‌دهای قطع کننده هوائی، سکسیونرها، رگولتورها، خازنها، داتکتورها، فیدرها، اورتکتورها، کنتکتورها، آشکارسازهای خطا و...) از طریق ارتباط مخابراتی با این تجهیزات مطابق با آخرین پروتکل‌های اتوماسیون و اسکادا، از دیگر مزایای این سیستم محسوب می‌گردد.

با بهره جستن از سیستم مانیتورینگ جامع گلدیس، وضعیت تمامی تجهیزات موجود در شبکه می‌تواند برای مراکز توزیع برق پایش دست و پا واحد‌های کوچکتر (مور شهرستان‌ها) به صورت لحظه‌ای ارسال گردد. چنین سیستمی در تصمیم گیری های کلی و جزئی مرتبط با شبکه‌های توزیع تحلیل حوادث و اتفاقات، مطالعات دینامیک شبکه و حمایتی و پخش بار کمک بسیار خوبی است. نرم‌افزار گلدیس برای نخستین بار در کشور به منظور کنترل تجهیزات اتوماسیون شبکه‌های توزیع برق توسط شرکت پدس‌پدس برپیمان تولید شده است و اولین نسخه آن به سفارش شرکت توزیع برق استان اصفهان، در واحد دیسپاچینگ این شرکت نصب و راه‌اندازی شده است.

آشنایی با معماری سیستم گلدیس

سیستم هوشمند اتوماسیون شبکه‌های توزیع برق گلدیس از مجموعه سه نرم‌افزار جداگانه تشکیل شده است. این نرم‌افزارها عبارتند از نرم‌افزار طراحی، نرم‌افزار سرور (سرویس دهنده) و نرم‌افزار کلینت (سرویس گیرنده).

نرم‌افزار طراحی گلدیس ابزار اصلی طراحی و تنظیمات پروژه‌ها در سیستم گلدیس می‌باشد. این نرم‌افزار دارای امکانات و ابزارهای مختلف جهت طراحی صفحات (به صورت عمومی برای تمام کلینت‌ها و به صورت خاص برای یک کلینت مشخص) و همچنین یکپاره بندی سیستم و بانک اطلاعاتی مرتبط با آن می‌باشد. یکی دیگر از وظایف نرم‌افزار طراحی گلدیس تعریف و مدیریت کاربران سیستم و اختصاص سطوح دسترسی برای آنها می‌باشد.

نرم‌افزار سرور یا سرویس گیرنده گلدیس وظیفه جمع‌آوری اطلاعات از نقاط مختلف شبکه توزیع برق که دارای قابلیت ارسال اطلاعات به راه دور می‌باشد، را بر عهده دارد و علاوه بر این با تحویل و پردازش این اطلاعات، بسته به نیاز تعریف شده برای هر یک از کلینت‌های موجود در سیستم اطلاعات مورد نیاز کلینت‌ها را برای آنها ارسال می‌نماید. از طرف دیگر با توجه به ارتباط آنلاین از طریق کانالی مخابراتی مختلف با نقاط قابل کنترل در شبکه توزیع برق، عملیات ارسال انواع فرامین (مانند فرمان وصل و قطع برای کنی‌دها و سکسیونرهای قابل کنترل از راه دور) توسط نرم‌افزار سرور گلدیس مدیریت می‌گردد. یکی دیگر از وظایف نرم‌افزار سرور ذخیره و آرشیوسازی اطلاعات در بانک اطلاعاتی مرتبط با سیستم گلدیس می‌باشد. این اطلاعات به صورت طبقه‌بندی شده برای مدت زمان طولانی در سیستم قابل ذخیره می‌باشند. قابلیت بسیار دیگر سیستم گلدیس که توسط نرم‌افزار سرور گلدیس پیاده‌سازی و مدیریت میگردد قابلیت ایجاد ارتباط و تبادل داده با سیستم‌های اطلاعاتی و نظارتی دیگر مانند سیستم GIS شبکه‌های توزیع برق می‌باشد.

نرم‌افزار کلینت یا سرویس گیرنده گلدیس وظیفه نمایش اطلاعات، بروز رسانی صفحات گرافیکی تعریف شده برای هر یک از ایستگاه‌های کاری سیستم و ارتباط مستقیم با کاربران و بهره‌برداران سیستم را بر عهده دارد. در نرم‌افزار سرویس گیرنده گلدیس نقشه‌های گرافیکی مطابق با استانداردهای GIS (به صورت نقشه های کامل استانی، نقشه شهرستان‌ها و امور توزیع و نقشه جزئیات مسیر هر یک از فیدرهای شبکه توزیع) قابل نمایش بوده و کلیه جزئیات موجود در این نقشه‌ها به صورت المان‌های گرافیکی مستقل شناسایی شده و قابل کنترل می‌باشند.

نمایش اطلاعات سیستم‌های برق و فیدرهای شبکه توزیع به صورت دیاگرام‌های تک خطی هوشمند و با نمایش اطلاعات به صورت درختواره از امکانات مهم نرم‌افزار سرویس گیرنده گلدیس بشمار می‌آید. همچنین قابلیت دسترسی به جزئیات کامل اطلاعاتی و سنکال های وضعیت تمامی تجهیزات شبکه توزیع (مانند لیست Event ها و آلارم‌ها، مقادیر اندازه‌گیری لحظه‌ای و فرمان‌های کنترلی این تجهیزات) وجود دارد.

