



شرکت مهندسی سلامت یار حکیم

کاتالوگ محصولات جامع

نسخه 202306

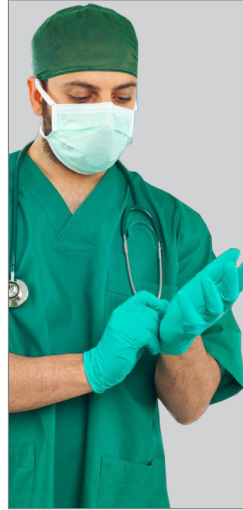
■ GYNECOLOGY



■ GASTROENTEROLOGY



■ ONCOLOGY



■ SURGERY



■ تاریخچه

هولدینگ پورسینای حکیم در سال ۱۳۸۰ با هدف ایجاد مدلی عملی و تکرارپذیر برای توسعه‌ی پایدار از طریق ایجاد ثروت از علم و همچنین علم از ثروت تاسیس گردید. شرکت مسیح (مهندسی سلامت یار حکیم)، تولیدکننده‌ی تجهیزات تخصصی پزشکی به عنوان زیر مجموعه هولدینگ پورسینای حکیم در سال ۱۳۹۲ تاسیس گردید. بهره‌گیری از راهنمایی‌های پزشکان مطرح و به‌کارگیری مهندسين خبره سبب شد تا این شرکت درک عمیقی از چالش‌های پزشکان و رنج بیماران داشته باشد.

■ چشم‌انداز

با توجه به موقعیت جغرافیایی شرکت مسیح در قلب خاورمیانه، چشم‌انداز ما حضور masstecmedical در بین ۱۰ نشان برتر تجهیزات پزشکی در حوزه فناوری کاتترها و سوزن‌های تخصصی و حیطة زنان و زایمان، گوارش، آنکولوژی و جراحی در منطقه است.

■ پیک مسیحا دم

نشان تجاری شرکت مسیح پرنده سفید و نام تجاری مستک برگرفته از ابتدای کلمات مسیح و تکنولوژی است که یادآور نفَس جان‌بخش حضرت مسیح و تبدیل گل به پرنده و الهام‌بخش سلامتی و زندگی است.

«شوق شفا»، شعار مسیح و بیانگر چکیده ماموریت سازمان ماست.



گواهینامه‌ها و تأییدیه‌ها



FSC

Free Sales Certificate

IMED

National Medical
Device Directorate IR.IRAN



جمهوری اسلامی ایران
وزارت صنعت، معدن و تجارت



ISO 9001



ISO 13485

محصولات زنان و زایمان | Gynecology

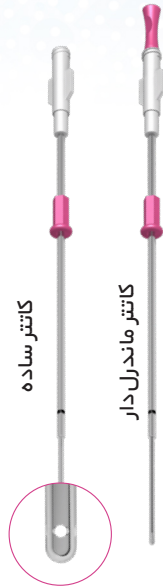
با توجه به شیوع گسترده ناباروری به دلیل تغییرات سبک زندگی و همچنین انواع سرطان از جمله سرطان‌های زنان، لزوم تولید تجهیزات مرتبط با این حوزه بیش از پیش احساس می‌شود. به همین جهت مسیح در اولین گام خود در سال ۹۲ اقدام به ساخت کاتتر IUI با طراحی اصلاح شده جهت درمان ناباروری نمود و از آن سال تا کنون محصولات متعدد دیگری در حوزه زنان و زایمان به سبد محصولات مسیح اضافه شده است که در این فصل معرفی خواهند شد.

دستیابی به دانش بومی طراحی و تولید سوزن اسپیراسیون تخمک و کاتتر انتقال جنین، معرفی نمونه‌های یکبار مصرف محصولاتی برای اولین بار در کشور (نظیر پاپیل کورت، هیسترومتر و قلاب IUD) و در نهایت کسب سهم بازار ۳۰ درصدی در محصول کاتتر IUI طی ۴ سال حضور در بازار، تبلور عینی شعار فناوری، نوآوری و مشتری مداری در مسیح است.



کاتتر IUI (Intrauterine Insemination Catheter)

IUI به عنوان یکی از قدیمی‌ترین و کاربردی‌ترین روش‌های درمان ناباروری شناخته می‌شود. در این روش اسپرم تقویت شده به داخل رحم تزریق می‌شود. بدین منظور از تجهیز ویژه‌ای با عنوان کاتتر IUI جهت انتقال استفاده می‌شود. به علاوه این کاتتر در تزریق PRP و G-CSF به داخل رحم نیز کاربرد دارد.



■ مدل‌ها:

- کاتتر IUI ساده: برای سرویکس‌های ساده (Soft)
- کاتتر IUI ماندرل دار: برای سرویکس‌های سخت و پیچیده

■ مشخصات:

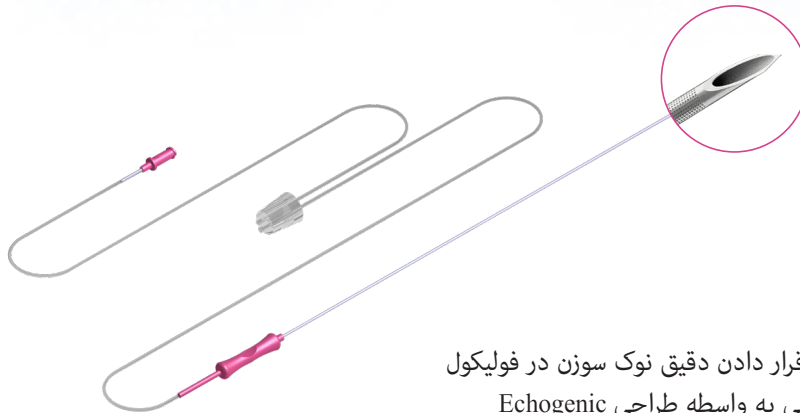
- ابعاد: 17cm×8Fr
- استریل شده با EO

■ ویژگی‌ها:

- هاب لوئرلاک
- مدرج و دارای استوپر
- سوراخ‌های انتهایی کناری برای جلوگیری از ورود آلودگی
- سر دیستال کروی برای ورود راحت و بدون تروما
- سازگاری زیستی مطابق استاندارد ISO 10993
- تایید شده در آزمون HSSA

سوزن آسپیراسیون تخمک (Ovum Aspiration Needle)

عمل آسپیراسیون تخمک یا پانکچر، روشی است که در آی وی اف (IVF) انجام می‌شود. طی آن، با استفاده از داروهایی تخمدان را تحریک می‌نمایند و سپس با استفاده از سوزن مخصوص و همچنین دستگاه سونوگرافی تخمک‌ها از تخمدان خارج می‌شود و در محیط آزمایشگاهی نگه‌داری می‌کنند. این عمل با بیهوشی کوتاه مدت توسط سوزن آسپیراسیون تخمک انجام می‌شود.



■ مشخصات:

- ابعاد سوزن: 32cm×17G
- طول لوله آسپیراسیون: 90cm
- طول لوله وکیوم: 90cm
- استریل شده با EO

■ ویژگی‌ها:

- سوزن کانولا فوق‌العاده سفت و صاف جهت قرار دادن دقیق نوک سوزن در فولیکول
- امکان مشاهده سوزن در زیر دستگاه سونوگرافی به واسطه طراحی Echogenic
- سازگاری زیستی مطابق استاندارد ISO 10993
- تایید شده در آزمون MEA

ست کاتتر انتقال جنین (Embryo Transfer Catheter Set)

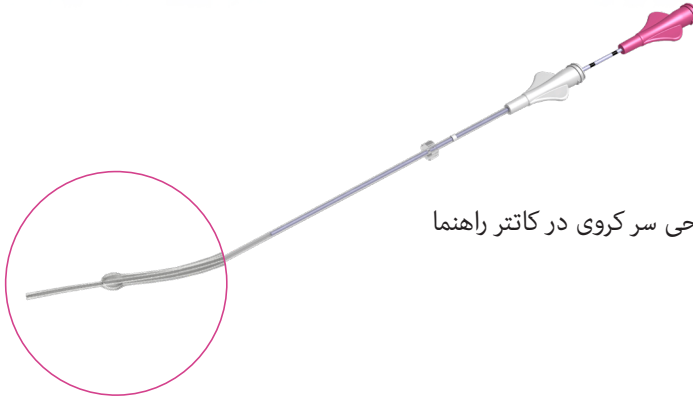
در درمان ناباروری به روش IVF انتقال جنین به داخل رحم توسط تجهیز ویژه‌ای تحت عنوان کاتتر انتقال جنین صورت می‌گیرد. این تجهیز از دو کاتتر راهنما (Guiding) و انتقال (Transfer) تشکیل شده است.

■ مشخصات:

- ابعاد کاتتر راهنما: 17cm×6.6Fr
- ابعاد کاتتر انتقال: 24cm×2.7Fr
- استریل شده با EO

■ ویژگی‌ها:

- تنظیم عمق نفوذ کاتتر با استفاده از استوپر
- استفاده در شرایط آناتومیک دشوار با ایجاد خم و طراحی سر کروی در کاتتر راهنما
- استفاده ساده و ایمن با تقویت استحکام کاتتر انتقال
- سازگاری زیستی مطابق استاندارد ISO 10993
- تایید شده در آزمون MEA



کاتتر پایپل (Endometrial Suction Curette Catheter)

برای تشخیص دقیق احتمال وجود سرطان رحم در افراد مشکوک، در اغلب موارد از اندومتر رحم بیوپسی گرفته می‌شود. کاتتر پایپل به پزشک اجازه می‌دهد تا با استفاده از نیروی ساکشن و خراش سطحی، نمونه لازم جهت آزمون پاتولوژی را با کمترین تروما بدست آورد. این روش در سال‌های اخیر به دلیل هزینه کمتر، سرپایی بودن و عدم نیاز به بیهوشی در کاربردهای تشخیصی جایگزین کورتاژ سنتی (D&C) شده است.

■ مدل‌ها:

- کاتتر پایپل ساده: نوع معمول و راحت‌تر در استفاده
- کاتتر پایپل سرنگ‌دار: بالاترین درجه نمونه‌برداری با کمک ساکشن سرنگ

■ مشخصات:

- ابعاد کاتتر پایپل ساده: 24cm×10Fr
- ابعاد کاتتر پایپل سرنگ‌دار: 22cm×9Fr
- استریل شده با EO

■ ویژگی‌ها:

- راحتی استفاده (مدل ساده)
- مقرون به صرفه بودن (مدل ساده)
- نمونه‌برداری با حجم دلخواه با استفاده از سرنگ مدرج (مدل سرنگ‌دار)
- برداشت بافت کافی با مکش قوی توسط سرنگ و عدم نیاز به نمونه‌برداری مجدد (مدل سرنگ‌دار)



هیسترومتر (Hysterometer)

با توجه به تفاوت‌های آناتومیکیال در افراد مختلف، در بسیاری از موارد پزشکان زنان نیاز به اندازه‌گیری عمق رحم دارند. کاتتر هیسترومتر ابزاری برای اندازه‌گیری عمق رحم است. گرچه در سال‌های قبل نمونه‌های دائم مصرف رایج بودند، اما با ارتقای سطح بهداشت و جهت جلوگیری از انتقال بیماری‌های واگیردار، هم اکنون نمونه‌های یکبار مصرف بیشترین تقاضا را به خود اختصاص داده‌اند.

■ مشخصات:

- ابعاد: 17cm×12Fr
- استریل شده با EO

■ ویژگی‌ها:

- جلوگیری از انتقال بیماری‌ها و عفونت
- مدرج بودن و وجود استوپر جهت اندازه‌گیری دقیق عمق رحم
- طراحی tip ویژه و در نتیجه کاهش احتمال پارگی رحم و ایجاد تروما حین اندازه‌گیری توسط افراد آماتور



قلاب (Intrauterine Device Hook) IUD

این ابزار یک بار مصرف، با دارا بودن دو برش (Notch) در انتهای خود جهت خارج کردن IUD از رحم بیمار استفاده می‌شود.

■ مشخصات:

- ابعاد: 26cm
- استریل شده با EO

■ ویژگی‌ها:

- دارای دو بریدگی (Notch) در انتها جهت اطمینان از گرفتن IUD
- طراحی زاویه دار انتهایی جهت هدایت آسان به رحم
- نوک (tip) کروی جهت ورود ایمن و بدون تروما
- محصول استریل یکبار مصرف (کاهش ریسک انتقال آلودگی و هزینه های شستشو-استریل)
- سازگاری زیستی مطابق استاندارد ISO 10993



محصولات گوارشی | Gastroenterology

با توجه به حضور متبحرترین پزشکان فوق تخصص گوارش ایران در تیم تحقیقاتی مسیح، تجهیزات گوارشی یکی از اصلی‌ترین محورها در توسعه محصولات مسیح است. درک دقیق نیازمندی‌های پزشکان این حوزه و ترکیب آن با خلاقیت‌های مهندسی مزیتی است که مسیح قصد دارد با تکیه بر آن محصولاتی منحصر به فرد ارائه دهد. اولین محصول این حوزه دهانی آندوسکوپی، در سال ۹۴ به بازار عرضه گردید. با تلاش تیم تحقیقاتی مسیح، در سال ۹۹ دو محصول دیگر در این حوزه رونمایی شد.

کولون هیدروتراپی (Colon Hydrotherapy)



از قرن‌ها پیش از میلاد مسیح در مصر باستان کولون هیدروتراپی به شکل ابتدایی آن انجام می‌شده است. امروزه کولون هیدروتراپی به عنوان یکی از موثرترین روش‌های درمانی مورد استقبال قرار گرفته است. هدف از کولون هیدروتراپی شستشوی روده بزرگ از طریق وارد کردن آب گرم فیلتر شده، از مقعد به درون روده می‌باشد. طی این فرآیند روده از مدفوع، سموم و آلودگی‌های میکروبی پاک‌سازی می‌شود.

کولون هیدروتراپی موجب بهبود انقباضات عضلانی یا حرکات دودی روده شده و منجر به بهبود دفع و کاهش جذب سموم می‌گردد. در صورت نیاز به کولونوسکوپ (آندوسکوپ روده بزرگ) رژیم پرهیز غذایی سه روزه معمول می‌تواند با روش هیدروتراپی به کمتر از ۱۲ ساعت کاهش یابد. با استفاده از دستگاه کولون هیدروتراپی Masstec، در مدت زمان بسیار کوتاهی (حداکثر ۴۵ دقیقه) روده کاملاً پاک‌سازی و آماده عمل می‌شود. بیوست مزمن و مقاوم به درمان‌های دارویی به عنوان یکی از ریسک فاکتورهای سرطان روده بزرگ می‌تواند به راحتی و بدون عوارض جانبی توسط هیدروتراپی دوره‌ای درمان یا کنترل شود. همچنین کاهش سموم و آلودگی‌های میکروبی و از طرفی تنظیم فلور طبیعی روده (حضور باکتری‌های مفید/پروبیوتیک) می‌تواند علاوه بر ایجاد احساس راحتی (Well-being) بهبود جذب و فعالیت‌های طبیعی روده و ارگان‌های مجاور (کبد، کلیه و ...) را به دنبال داشته باشد.

اگر چه از روش‌های دارویی نیز برای پاک‌سازی روده استفاده می‌شود اما معایبی از جمله زمان بر بودن، تداخلات دارویی و ایجاد اختلالات الکترولیتی در بدن و محدودیت مصرف در خانم‌های باردار و شیرده، بیماران دارای نارسایی کلیه و کبد، سبب شده است کولون هیدروتراپی به عنوان جایگزینی سالم و ایمن معرفی گردد.



■ موارد منع استفاده:

در صورت ابتلا به بیماری‌های مزمن مخصوصا بیماری‌های گوارشی، حتما در مورد استفاده از این روش با پزشک مشورت شود.

مشخصات

نام دستگاه	Colon Hydrotherapy هیدروتراپی روده
مشخصات منبع تغذیه:	ورودی: ۱۰۰-۲۴۰ ولت، ۱/۲ آمپر خروجی: ۱۲ ولت، ۵ آمپر
کلاس دقت دماسنج:	۰/۱ درجه سانتی‌گراد
کلاس دقت گیج فشار:	۵ میلی‌بار
فشار آب (آب گرم و سرد):	۱/۵ بار
مشخصات فیزیکی	
ابعاد:	۵۰×۵۰×۲۵ cm
وزن:	۲۶ kg

■ کنترل/درمان بیماری‌هایی از جمله:

- یبوست حاد و مزمن
- اسهال
- نفخ روده
- عفونت انگلی
- ضعیف شدن حرکات روده‌ای (کولون آتونیک)
- سندرم روده تحریک پذیر (IBS)
- تب‌های شدید
- کمبود آب شدید (dehydration)

■ و همچنین:

- آمادگی روده برای بررسی‌های پزشکی مانند کولونوسکوپی، سیگموئیدوسکوپی و جراحی‌ها
- حفظ سلامت و تعادل فلور روده بزرگ (باکتری‌های مفید / پروبیوتیک‌ها)
- تزریق مکمل غذایی از طریق رکتوم
- پیوند مدفوع (fecal transplant)

ست مصرفی کولون هیدروتراپی (Colon Hydrotherapy disposable set)

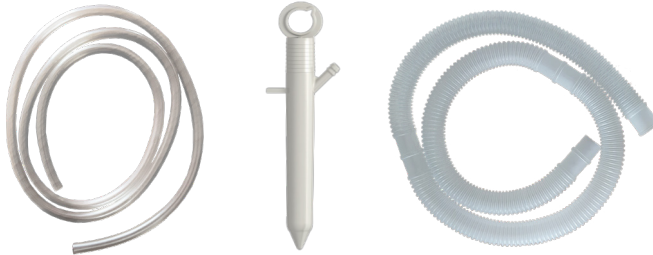
ست یک بار مصرف متشکل از سه قسمت لوله شفاف (ورودی)، اسپیکولوم رکتال، لوله خرطومی (خروجی) جهت استفاده با دستگاه کولون هیدروتراپی طراحی شده است. این ست تولید شده از مواد بهداشتی و اسپیکولوم رکتال آن کاملا منطبق آناتومی، بدون درز و پلیسه طراحی شده است تا نهایت راحتی بیمار و پزشک را حین استفاده داشته باشد.

■ مشخصات:

- طول لوله خرطومی: 170cm
- طول لوله شفاف: 150cm
- ابعاد اسپیکولوم بزرگ: 107mm×22mm
- ابعاد اسپیکولوم کوچک: 107mm×20mm

■ ویژگی‌ها:

- طراحی آناتومیکال و بدون درز و پلیسه
- یک بار مصرف
- پلیمر بهداشتی مرغوب
- تولید شده در محیط GMP



دهانی آندوسکوپي (Endoscopic Bite Block)

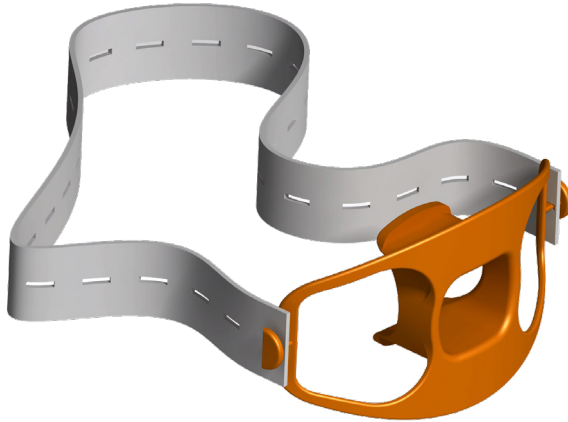
در بسیاری از عمل‌های آندوسکوپي دستگاه گوارش باید لوله آندوسکوپ از دهان بیمار عبور کند. دهانی آندوسکوپي سبب جلوگیری از آسیب دیدن آندوسکوپ و دهان بیمار می‌شود. لبه‌های دهانی از مواد با سختی بهینه ساخته می‌شوند تا ضمن خنثی نمودن فشار دندان‌ها، از آسیب دیدگی دهان بیمار جلوگیری شود.

■ مشخصات:

- ابعاد کانال کار: 24mm×20mm

■ ویژگی‌ها:

- طراحی آناتومیکال و بدون درز و پلیسه
- یک‌بار مصرف
- پلیمر بهداشتی مرغوب
- تولید شده در محیط GMP
- کش رگلاژ قابل تنظیم



محصولات سرطان شناسی | Oncology



در سال های اخیر با توجه به استفاده گسترده از مواد شیمیایی و سایر عوامل سرطان زا در زندگی روزمره، با آمار فزاینده سرطان در جوامع بشری روبرو هستیم و کشور ما نیز از این قاعده مستثنی نیست. از این رو استفاده از ابزارهای تشخیصی با کیفیت در این حوزه برای همه حائز اهمیت است. مجموعه مهندسی سلامت یار حکیم با عنایت به مسئولیت خود در ارتقای سلامت جامعه و خودکفایی کشور در زمینه تولید کالاهای اساسی، برخی محصولات این حوزه مانند سوزن های نمونه برداری را در برنامه طراحی و تولید قرار داده است.

سوزن نمونه برداری از مغز استخوان (Bone Marrow Biopsy Needle)

این سوزن که به افتخار مخترع ایرانی آن (پروفسور جمشیدی) به نام سوزن جمشیدی شناخته می شود؛ تجهیز پزشکی است که در نمونه برداری از بافت و آسپیراسیون مغز استخوان برای آزمایش های پاتولوژی و سیتولوژی کاربرد دارد.

■ مشخصات:

- ابعاد: 100mm×11G
- استریل شده با EO

■ ویژگی ها:

- دسته ارگونومیک با استحکام بالا در برابر شکست
- پوشش نرم دسته جهت کاهش فشار به دست پزشک
- هاب لوئر لاک جهت اطمینان از اتصال دائم سرنگ به دسته در مدت کاربری
- تیغه دو لبه پانچ و سه لبه تروکار برای کاهش تروما
- طراحی ویژه برای نمونه برداری بهتر و خروج راحت تر نمونه
- نیدل مدرج برای کنترل میزان ورود سوزن به استخوان
- استفاده از استیل ضد زنگ مطابق استاندارد سوزن های پزشکی با استحکام و سختی بالا
- کلاهک محافظ برای جلوگیری از برخورد سوزن با دست



محصولات جراحی | Surgery

از دیرباز ادواتی به عنوان ابزارآلات جراحی یاری دهنده پزشکان بوده است. در طی قرون و اعصار پیشرفت بشر در شناخت مواد اولیه جدید و خواص ویژه هرکدام، تولید ابزارآلات جراحی نیز پیشرفت چشمگیری داشته است. در این بین همواره کارکرد صحیح، سازگاری با بدن انسان و پاکیزگی میکروبی سه ویژگی اساسی این محصولات است. شرکت مهندسی سلامت یار حکیم با توجه به احساس نیاز در این حوزه حساس با تولید محصولات جدید و کاربردی اتاق عمل سعی در تسهیل و ارتقا کیفیت اعمال جراحی موفق داشته است.



پد مغناطیسی چندبار مصرف (Reusable Magnetic Drape)

این وسیله به عنوان نگهدارنده ابزار آلات فلزی اتاق عمل حین جراحی است.

این پد کمک شایانی می‌کند تا ابزار در عین اینکه به سهولت در نزدیکی موضع عمل در دسترس پزشک قرار بگیرند و بتوان از فروافتادن آن و آسیب فیزیکی آنها جلوگیری نمود.

■ مشخصات:

- ابعاد: 40cm×30cm
- استریل اولیه با EO

■ ویژگی‌ها:

- ساخته شده از بهترین مواد اولیه بهداشتی و سازگار با بدن انسان
- قابل شستشو و اتوکلاو به دفعات مکرر بدون افت ویژگی‌های مغناطیسی و فیزیکی
- منعطف و شکل‌پذیر به فرم و موقعیت بدن بیمار
- دارای سوراخ‌های نگهدارنده جانبی جهت آویز پد
- دارای مگنت‌های قوی با شدت میدان بهینه بدون هیچ گونه تداخل با تجهیزات الکترونیکی و مغناطیسی اتاق عمل





شوق شفا

 masstecmedical.com

 ٠٣١ - ٣٢ ٦٦ ٧٥ ٤٢, ٤٤

 @masstecmedical