



شرک علمی و تحقیقاتی اصفهان



Giti Home

شرکت فنی و مهندسی گیتی سازان باتاب

طراحی، مشاوره، نظارت، اجرای پروژه های ساختمانی

سامانه یکپارچه خدمات مهندسی در حوزه ساختمان

سایت معرفی و فروش خدمات و محصولات ساختمانی

مستقر در پارک علم و فناوری شهرک علمی و تحقیقاتی اصفهان



| | |
|----|---------------------------------------|
| ۴ | اطلاعات شرکت |
| ۴ | درباره شرکت |
| ۴ | اعضای کلیدی شرکت |
| ۵ | مدارک و افتخارات |
| ۵ | گواهینامه ها و مجوزها |
| ۶ | وبسایت |
| ۷ | مزایای ارائه خدمات از مجموعه گیتی هوم |
| ۸ | خدمات مهندسی |
| ۹ | اهم پروژه های اجرایی |
| ۱۰ | نمونه پروژه های طراحی |
| ۲۰ | نمونه پروژه های اجرایی |
| ۲۸ | راه های ارتباطی |



اطلاعات شرکت

نام شرکت: مجموعه فنی و مهندسی گیتی سازان باتاب

تاریخ تاسیس: سال ۱۳۹۵

تلفن تماس: ۰۹۱۳۱۸۸۱۸۰۱ - ۰۹۱۲۶۹۰۴۲۵۲ - ۰۳۱۳۳۹۳۱۰۶۵

اینستاگرام: Giti_Home

وب سایت: www.GitiHome.Com

آدرس ایمیل: Gitihome@gmail.Com

درباره شرکت

شرکت فنی و مهندسی گیتی سازان باتاب با محوریت موضوع مشاوره، طراحی، اجرا و نظارت پروژه های ساختمانی، عمرانی، صنعتی و خدماتی و با همکاری جمعی از مهندسان و فارغ التحصیلان رشته عمران، معماری و تاسیسات شکل گرفته است. این شرکت مهندسی مستقر در پارک علم و فناوری شهرک علمی و تحقیقاتی اصفهان، با بهره گیری از افراد متخصص و دارای تجربه در زمینه های مختلف به منظور فعالیت وسیع در زمینه های مختلف ساختمانی از قبیل **طراحی سازه، بهینه سازی، سبک سازی و مقاوم سازی**، طراحی داخلی و نما، مرمت و اجرای انواع ساختمان های بتنی، فلزی و صنعتی فعالیت می نماید. این شرکت مهندسی، مصمم است با استقرار، اجرا، نگهداری و بهبود کیفیت در فعالیت ها و خدمات اثربخش و کارا اقدام نموده و متعهد به رعایت اهداف استراتژیک ذیل می باشد:

- طراحی سازه های بهینه با حداقل مصرف میلگرد
- تلاش در جهت افزایش رضایت کارفرما
- تلاش در جهت حفظ منابع و بهینه سازی مصرف مصالح و انرژی
- مطالعه و تحقیق و توسعه در جهت ارتقای دانش فنی نیروهای انسانی
- تمرکز توان اجرایی در پروژه های بزرگ

لازم به ذکر است شرکت گیتی سازان باتاب فعالیت خود را در دو بخش معرفی و تامین متریال ساختمانی در بستر وبسایت WWW.GitiHome.Com آغاز و فعالیت های ارائه خدمات طراحی و مهندسی خود را به همراه فعالیت های اجرایی در زمینه ساخت و ساز به انجام می رساند. همچنین با تولید محتوای تخصصی و ارائه مقالات مرتبط در زمینه رشته های مهندسی مرتبط با حوزه ساختمان از جمله عمران، معماری، تاسیسات در بستر فضاهای مجازی در جهت رشد آگاهی افراد فعال در زمینه ساختمان فعالیت می نماید.

معرفی امکانات و خدمات گیتی سازان باتاب:

- خدمات مهندسی بهینه (طراحی، بهینه سازی، مدیریت پروژه و
- ارائه خدمات مشاوره، نظارت و اجرای پروژه های شاخص عمرانی
- معرفی و فروش محصولات متنوع ساختمانی (دکوراسیون داخلی، مصالح ساختمانی، نازک کاری و
- ارائه راه حل های مهندسی در حوزه ساختمان (Solution Provider)
- تولید محتوا و ایجاد پلتفرم تخصصی در حوزه ساختمان در قالب وبسایت GitiHome
- معرفی متخصصان و پیمانکاران صنعت ساختمان
- ارائه مقالات و نکات اجرایی به روز (نکات اجرایی، مقالات، اخبار و ...)

اعضای کلیدی

مدیر عامل

محمدرضا ملائی

- کارشناس ارشد عمران
- بیش از ده سال سابقه در حوزه طراحی، نظارت و اجرای پروژه های ساختمانی
- ناظر و مجری پایه دو سازمان نظام مهندسی استان اصفهان
- مدیریت اجرایی بیش از سی پروژه اجرایی در حوزه ساختمان
- دارای سوابق علمی و پژوهشی در حوزه عمران، ژئوتکنیک، سبک سازی و بهینه سازی
- دارای سوابق درخشان در حوزه نشر برخط محتوای دیجیتال فناوری نوین در حوزه ساختمان

رئیس هیئت مدیره

محمد خلیلی

- دکتری عمران از دانشگاه امیرکبیر تهران (پلی تکنیک)
- بیش از ده سال سابقه در حوزه طراحی، نظارت و اجرای پروژه های ساختمانی
- ناظر و مجری پایه دو سازمان نظام مهندسی استان اصفهان
- مدیریت اجرایی بیش از سی پروژه اجرایی در حوزه ساختمان
- مدرس دانشگاه و دارای سوابق علمی و پژوهشی در ژورنال های برتر
- دارای ثبت اختراع و تالیف کتاب در حوزه رشته مهندسی عمران

- مستقر در پارک علم و فناوری شهرک علمی و تحقیقاتی اصفهان
- دارای مجوز فناوری از پارک علم و فناوری در حوزه بهینه سازی و سبک سازی سازه ها
- سهامدار و عضو هیئت مدیره شرکت سپنتا سازه پدیده
- دارای سوابق اجرایی پروژه ها در شهرک علمی و تحقیقاتی و شهرک های صنعتی
- سابقه بیش از ده سال فعالیت در حوزه طراحی و اجرای ساختمان
- دارای سوابق علمی و پژوهشی در حوزه ساختمان
- فعالیت در زمینه دیجیتال مارکتینگ در حوزه ساختمان
- جزء شرکت های برتر در حوزه صنعت ساختمان در شهرک علمی و تحقیقاتی
- نظریه پرداز در حوزه مدیریت داده های ساختمان BIM

گواهینامه ها و مجوزها

مجوز واحد فناوری

جمهوری اسلامی ایران
وزارت علوم، تحقیقات و فناوری

شرکت فنی و مهندسی گیتی سازان باتاب

پلاک ثبتی: ۷۵۵۱۵-۱۴، پلاک ثبتی: ۱۸۳۶، شماره ثبت: ۱۸۳۶، تاریخ ثبت: ۱۳۸۶/۰۵/۰۶، شماره پروانه: ۱۳۸۶/۰۵/۰۶

بهینه سازی و سبک سازی سازه ها

پهناور قاسمی

رئیس شرکت علمی و تحقیقاتی اصفهان

گواهی نامه ثبت اختراع

جمهوری اسلامی ایران
وزارت علوم، تحقیقات و فناوری

گیتی سازان باتاب

طراحی سازه های سبک و بهینه

۸۷۷۴۸ - ۲۹۲۵۸

گواهی نامه ثبت اختراع

جمهوری اسلامی ایران
وزارت علوم، تحقیقات و فناوری

گیتی سازان باتاب

طراحی سازه های سبک و بهینه

گواهی نامه ثبت اختراع

جمهوری اسلامی ایران
وزارت علوم، تحقیقات و فناوری

گیتی سازان باتاب

طراحی سازه های سبک و بهینه

گیتی هوم یکی از جامع ترین و تخصصی ترین سایت در زمینه صنعت ساختمان می باشد که فعالیت خود را در زمینه ارائه خدمات به روز ساختمان، در زمینه طراحی و اجرا با تاکید بر دانش فنی و بهینه سازی فرآیند انتخاب متخصصان و خدمات متنوع در جهت تسهیل دسترسی به کلیه خدمات طراحی و اجرای پروژه های عمرانی آغاز نموده است. هدف گیتی هوم بسترسازی مناسب برای ارائه قیمت های رقابتی، ایجاد فضای مساعد برای مقایسه و انتخاب آگاهانه و همچنین ایجاد دقت، سرعت، اعتماد و امنیت بیشتر برای مشتریان می باشد.

همچنین گیتی هوم فضایی مناسب جهت شناخت، بررسی، مقایسه، نمایش قیمت و فروش آنلاین خدمات و مصالح متنوع ساختمانی است که مصرف کنندگان را به تولید کننده و شبکه ی فروش اصلی با بهترین کیفیت و اطلاعات بروز متصل کرده و فرصتی برای همه تولیدکنندگان مصالح صنعت ساختمان فراهم می کند تا بصورت رقابتی و آنلاین با بازار مصرف در ارتباط باشند و محصولات خود را بدون واسطه عرضه نمایند.



چرا باید گیتی هوم را انتخاب کنیم ؟

۱- طراحی بهینه سازه و معماری و در نتیجه کاهش مصرف میلگرد، بتن و مصالح مصرفی

۲- مشاوره و ارائه برنامه زمانبندی پروژه ها و در نتیجه کاهش پرت مصالح و نیروهای انسانی

۳- مقایسه و انتخاب محصولات ساختمانی در زمینه های (مصالح ساختمانی- نازک کاری- دکوراسیون داخلی- تاسیسات داخلی- تاسیسات مکانیکی و برقی) با بهترین کیفیت و مناسب ترین قیمت و ارسال به سراسر کشور در کوتاه ترین زمان ممکن

۴- ارائه خدمات مهندسی (طراحی- نظارت- مشاوره و) توسط تیمی مجرب و حرفه ای

۵- ارائه جدید ترین و کاربردی ترین مقالات در زمینه های (سازه- ژئوتکنیک- معماری و دکوراسیون داخلی و.....) با زبانی گویا و روان

۶- ارائه جدیدترین کتب مهندسی و مقررات ملی ساختمان

۷- نشر جدیدترین و معتبرترین اخبار و گزارش های مهندسی

۸- ارائه اطلاعات به صورت همزمان در شبکه های اجتماعی تلگرام و اینستاگرام و در نتیجه افزایش آگاهی مشتریان



معماری: طراحی معماری - طراحی داخلی - طراحی نما - پست پروداکشن

سازه: طراحی سازه بهینه - بهینه سازی و سبک سازی سازه - مقاوم سازی

تاسیسات: طراحی تاسیسات برقی - طراحی تاسیسات مکانیکی

نظارت: نظارت بر پروژه های ساختمانی

اجرا: اجرای پروژه های عمرانی و ساختمانی - بازسازی پروژه های ساختمانی و نما

دکوراسیون داخلی: ارائه و فروش متریال های داخلی (کناف، کابینت، کاغذدیواری، کفپوش و...)

مدیریت داده های ساختمان (BIM)

طراحی داخلی بر مبنای واقعیت مجازی VR

از مهمترین پروژه های این مجموعه می توان به موارد زیر اشاره کرد:

| ردیف | پروژه | عنوان | آدرس | سال |
|------|---------------------------------------|--|----------------------|-----------|
| ۱ | پروژه های مجموعه بهشت | بهشت ۱۴ (۳۶ واحد) | بفتیار دشت، کوی پرتو | ۱۳۹۷-۱۳۹۴ |
| | | بهشت ۱۱ (۲۴ واحد) | بفتیار دشت، کوی پرتو | ۱۳۹۸-۱۳۹۵ |
| | | بهشت ۸ (۲۴ واحد) | بفتیار دشت، کوی پرتو | ۱۳۹۸-۱۳۹۵ |
| | | بهشت ۱۲ (۳۶ واحد) | بفتیار دشت، کوی پرتو | ۱۳۹۹-۱۳۹۶ |
| | | بهشت ۵ (تجاری - مسکونی) | بفتیار دشت، کوی پرتو | ۱۴۰۰-۱۳۹۷ |
| | | بهشت ۲۱ (۲۴ واحد) | بفتیار دشت، کوی پرتو | ۱۳۹۹-۱۳۹۸ |
| | | بهشت ۱۵ (۳۰ واحد) | بفتیار دشت، کوی پرتو | ۱۳۹۸-۱۳۹۵ |
| | | بهشت ۱۰ (۲۴ واحد) | بفتیار دشت، کوی پرتو | ۱۴۰۱-۱۳۹۷ |
| | | بهشت ۹ (۲۴ واحد) | بفتیار دشت، کوی پرتو | ۱۴۰۱-۱۳۹۹ |
| | | بهشت ۱۹ (۲۴ واحد) | بفتیار دشت، کوی پرتو | ۱۴۰۱-۱۴۰۰ |
| ۲ | مجتمع آبشار | مجتمع ۱۰ واحدی | فیابان جابرانصاری | ۱۳۹۵-۱۳۹۲ |
| ۳ | مجتمع ساحل | مجتمع ۱۲ واحدی | فیابان (زمندگان) | ۱۳۹۴-۱۳۹۱ |
| ۴ | سافتمان شهرداری | سافتمان شهرداری منطقه ۱۱ | فیابان شهیدان غربی | ۱۳۹۱-۱۳۹۰ |
| ۵ | دروازه قران شیراز | تملیل و طراحی برای طرح مرمت | شیراز | ۱۳۹۶-۱۳۹۵ |
| ۶ | پروژه برج اداری- تمقیقاتی سپاهان جاره | برج ۱۵ سقف اداری تمقیقاتی با زیربنای ۱۲۰۰۰ متر مربع (طراحی و اجرا) | شهرک علمی و تمقیقاتی | ۱۴۰۱-۱۳۹۹ |
| ۷ | پروژه صنعتی سپاهان جاره | سافتمان ۴ طبقه بتنی شامل ۷ بلوک با زیربنای هر بلوک ۱۶۰۰۰ متر مربع | شهرک رازی | ۱۴۰۱-۱۴۰۰ |
| ۸ | پروژه مسکونی | طراحی سازه، معماری و تاسیسات بصورت بهینه و سبک | فیابان کاوه | ۱۴۰۰-۱۳۹۹ |
| ۹ | ویلا شمال | طراحی معماری و مقاوم سازی | شهر تالش | ۱۳۹۹-۱۳۹۸ |
| ۱۰ | پروژه شهرک سلامت | طراحی نما | شهرک سلامت | ۱۳۹۹ |
| ۱۱ | پروژه بهشت | طراحی معماری بهشت ۹ | بفتیار دشت | ۱۴۰۰ |
| ۱۲ | پروژه کارگاهی- صنعتی | طراحی و بازسازی اتاق جلسات و فضاهای های اداری | فوراسگان | ۱۳۹۹ |
| ۱۳ | پروژه کارخانه صنعتی | طراحی و بازسازی بخش تمقیق و توسعه | فوراسگان | ۱۴۰۰-۱۳۹۹ |
| ۱۴ | طراحی معماری | ارائه پلان های معماری POST Production | کوی پرتو | ۱۳۹۹ |
| ۱۵ | مجتمع مسکونی شهرک سلامت | اجرای مجتمع ۵ طبقه | شهرک سلامت | ۱۴۰۱-۱۳۹۹ |
| ۱۶ | مجتمع مسکونی | طراحی و اجرا | فیابان چهارباغ پایین | ۱۴۰۰ |
| ۱۷ | مجتمع مسکونی | طراحی و اجرا | فیابان رباط سوم | ۱۴۰۰ |
| ۱۸ | پروژه بهیار صنعت سپاهان | اجرای سافتمان اداری خدماتی و نما | شهرک علمی تمقیقاتی | ۱۴۰۱-۱۴۰۰ |
| ۱۹ | پروژه یادآوران رافع | طراحی و اجرا | شهرک علمی تمقیقاتی | ۱۴۰۰ |
| ۲۰ | مجتمع مسکونی ملک | طراحی معماری | فیابان ملک | ۱۴۰۰ |
| ۲۱ | پروژه شرکت سوین پلاسما | طراحی و اجرا | شهرک علمی تمقیقاتی | ۱۴۰۱-۱۴۰۰ |
| ۲۲ | پروژه صنعتی_ اداری | طراحی و اجرای اداری صنعتی با زیربنای ۲۰۰۰ متر مربع | شهرک علمی تمقیقاتی | ۱۴۰۱ |
| ۲۳ | پروژه شرکت گاه یاب کاران | طراحی و اجرا | شهرک علمی تمقیقاتی | ۱۴۰۲ |
| ۲۴ | پروژه شرکت شیمیایی کولاک | طراحی معماری، سازه و تاسیسات | شهرک علمی تمقیقاتی | ۱۴۰۲ |



طراحی و اجرای نما پروژه مسکونی شهرک سلامت

کارفرما: مسعود ایراندوست

تاریخ پروژه: ۱۳۹۹-۱۴۰۱





طراحی سه بعدی نما، سردرب و
محوطه سازی حیاط
کارفرما: مجموعه بهشت
تاریخ پروژه: ۱۳۹۷



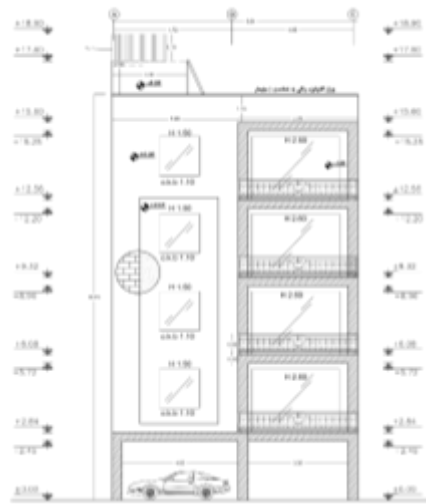
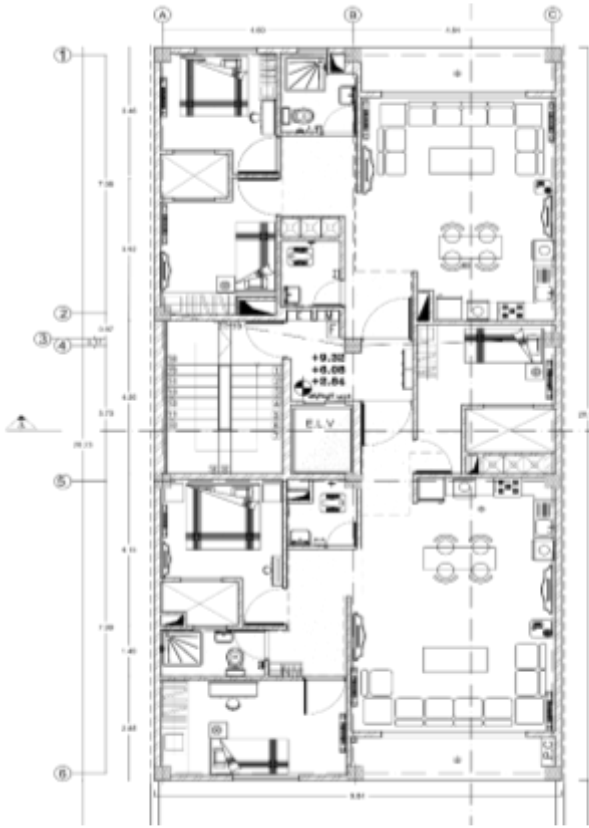


طراحی داخلی و نما پروژه چهارباغ بالا
کارفرما: جناب آقای محسن رحمانی
تاریخ پروژه: ۱۴۰۱

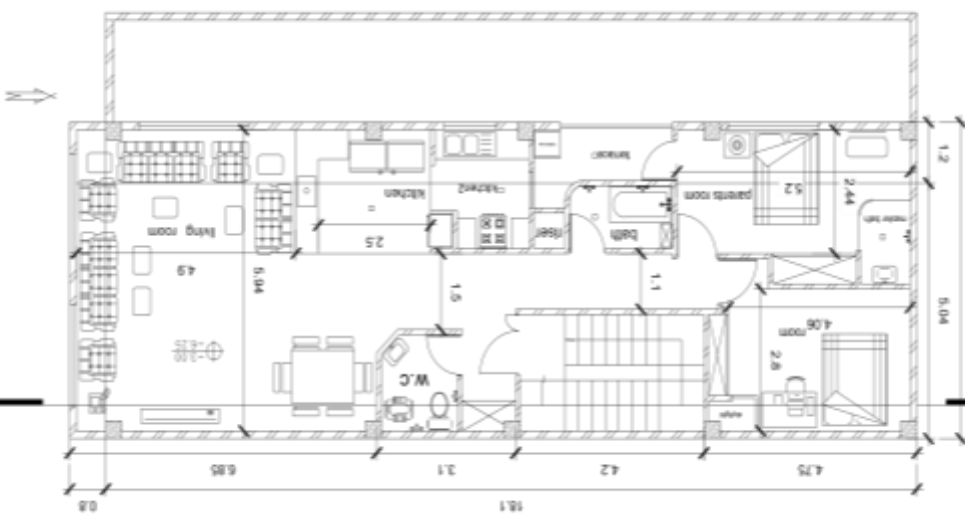
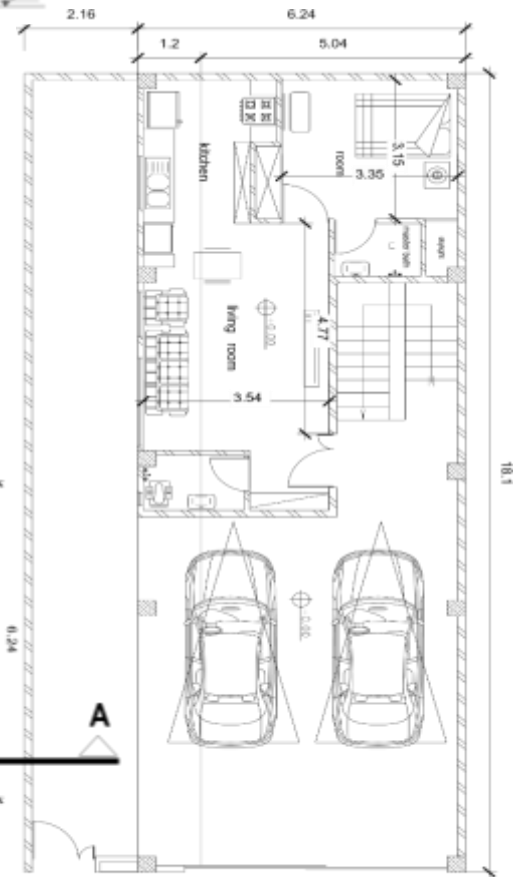


نمونه طراحی آلبوم های معماری، سازه و تاسیسات

طراحی و بهینه سازی سازه، معماری و تاسیسات
 پروژه مسکونی
 کارفرما: جناب آقای شریفی



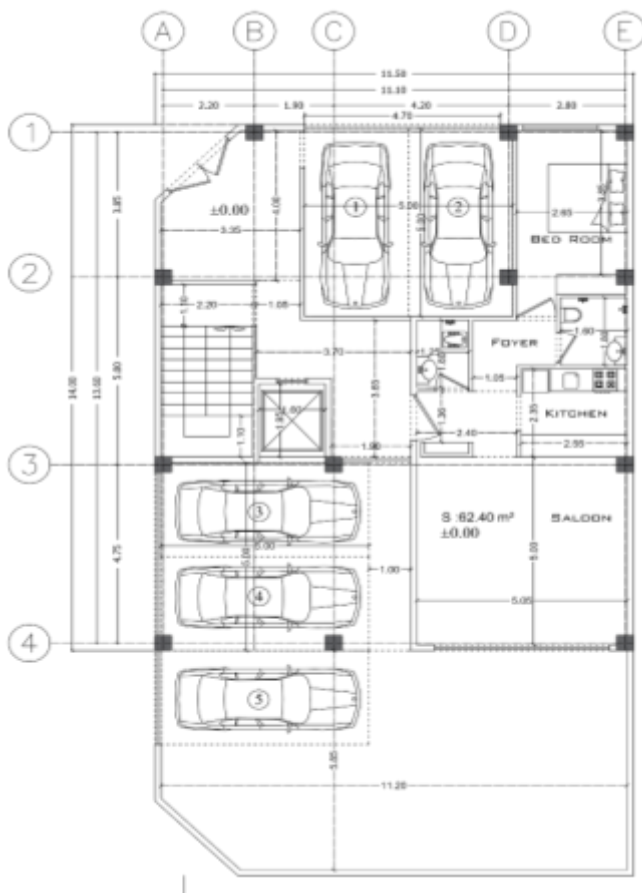
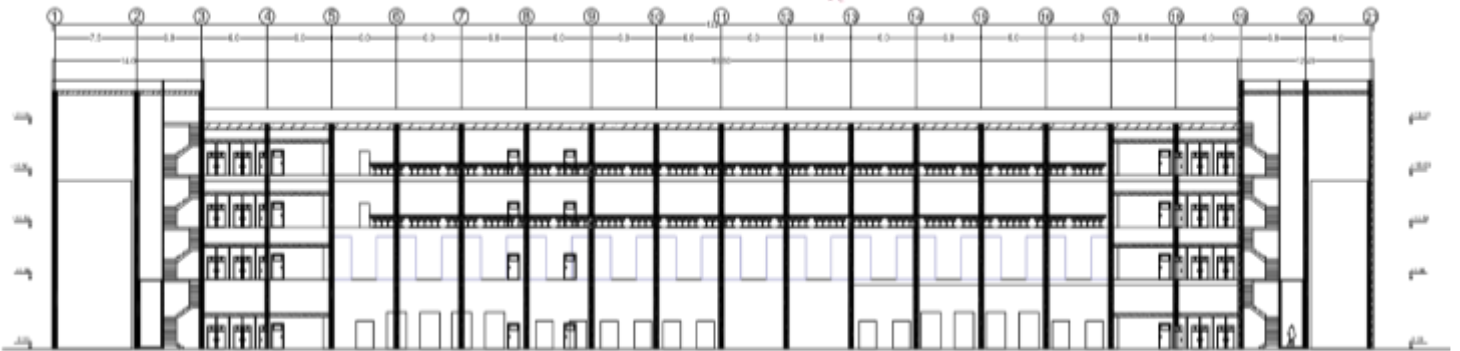
طراحی پلان معماری و آلبوم
 کارفرما: جناب آقای ملک پور
 تاریخ پروژه: ۱۴۰۰



نمونه پروژه طراحی معماری، سازه و تاسیسات پروژه صنعتی- کارگاهی

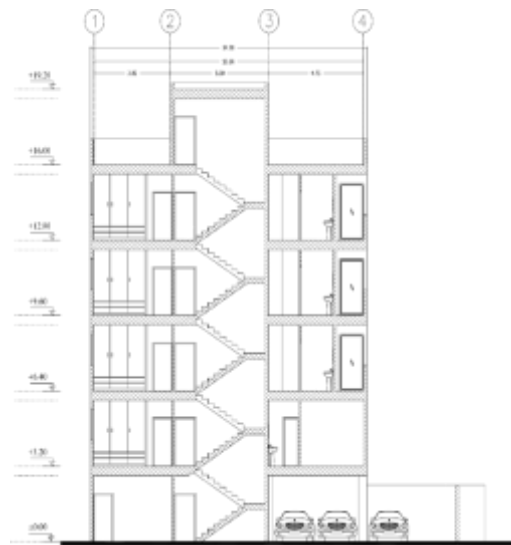


طراحی آلوم پروژه شهرک رازی
کارفرما: جناب آقای تنباکویی
تاریخ پروژه: ۱۴۰۰ / ۱۶۰۰۰ مترمربع



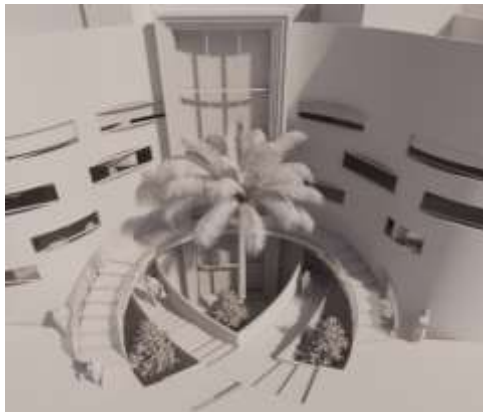
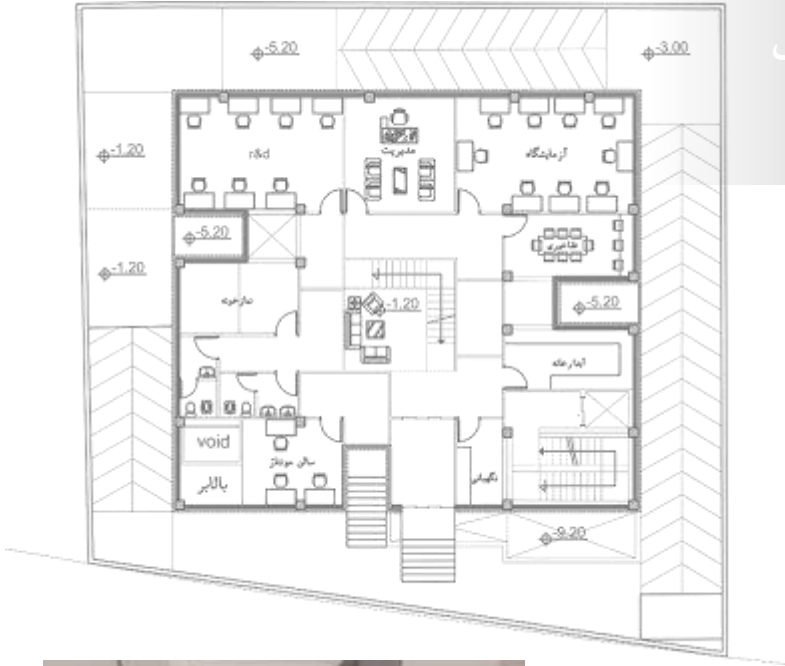
طراحی معماری مسکونی رباط سوم

کارفرما: جناب آقای دکتر شفیعین
تاریخ پروژه: ۱۴۰۰



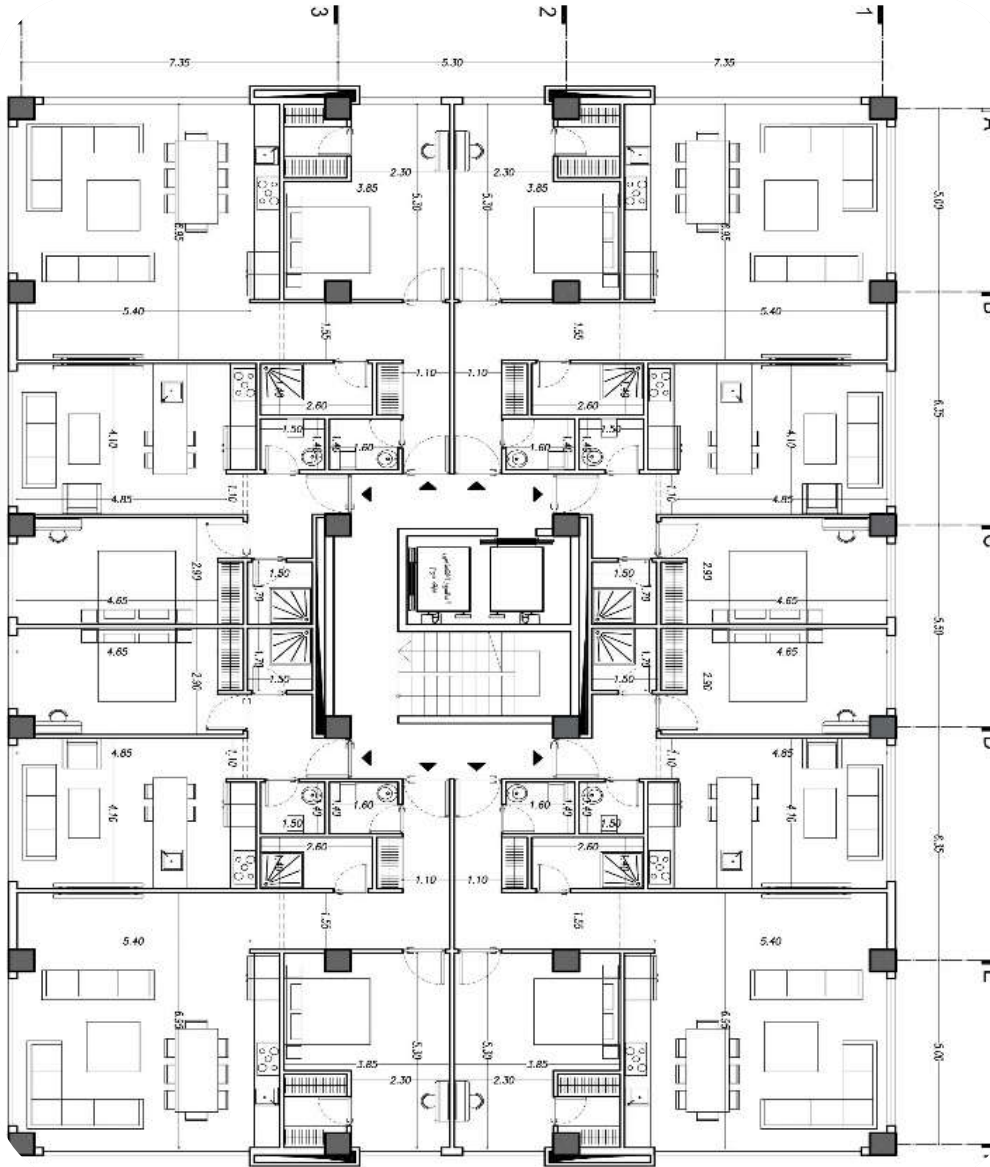
طراحی اداری صنعتی شهرک علمی و تحقیقاتی

تاریخ پروژه: ۱۴۰۱



طراحی پلان معماری و آلبوم
مجتمع مسکونی در شهر لیسار

کارفرما: جناب آقای یوسف زاده
تاریخ پروژه: ۱۳۹۹



مقاوم سازی مجتمع ویلایی در شهر تالش (طراحی و اجرا)

کارفرما: جناب آقای یوسف زاده
تاریخ پروژه: ۱۳۹۸-۱۳۹۹



برج اداری - تحقیقاتی ۱۵ سقف شهرک علمی تحقیقاتی

شرکت سپاهان جارو

زیربنا: ۱۲۰۰۰ متر مربع

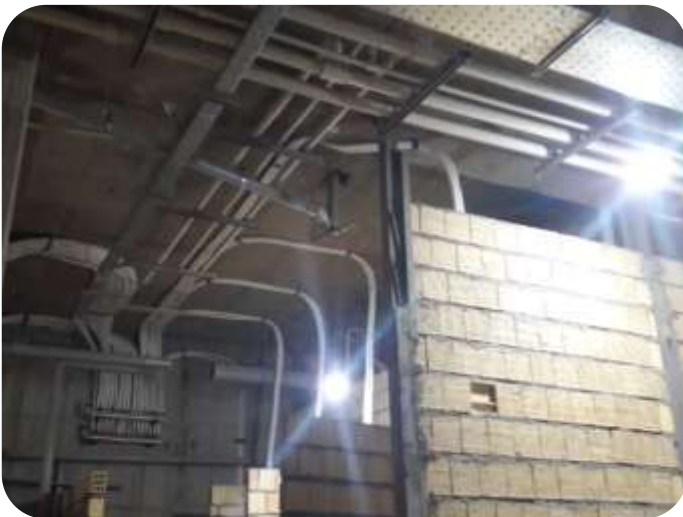
تاریخ پروژه: ۱۳۹۹-۱۴۰۲



اجرای پروژه صنعتی - خدماتی در شهرک علمی و تحقیقاتی

کارفرما: شرکت بهیار صنعت

تاریخ پروژه: ۱۴۰۱-۱۴۰۰



اجرا و طراحی پروژه اداری کارگاهی در شهرک علمی و تحقیقاتی

کارفرما: شرکت سطح سوین پلاسما

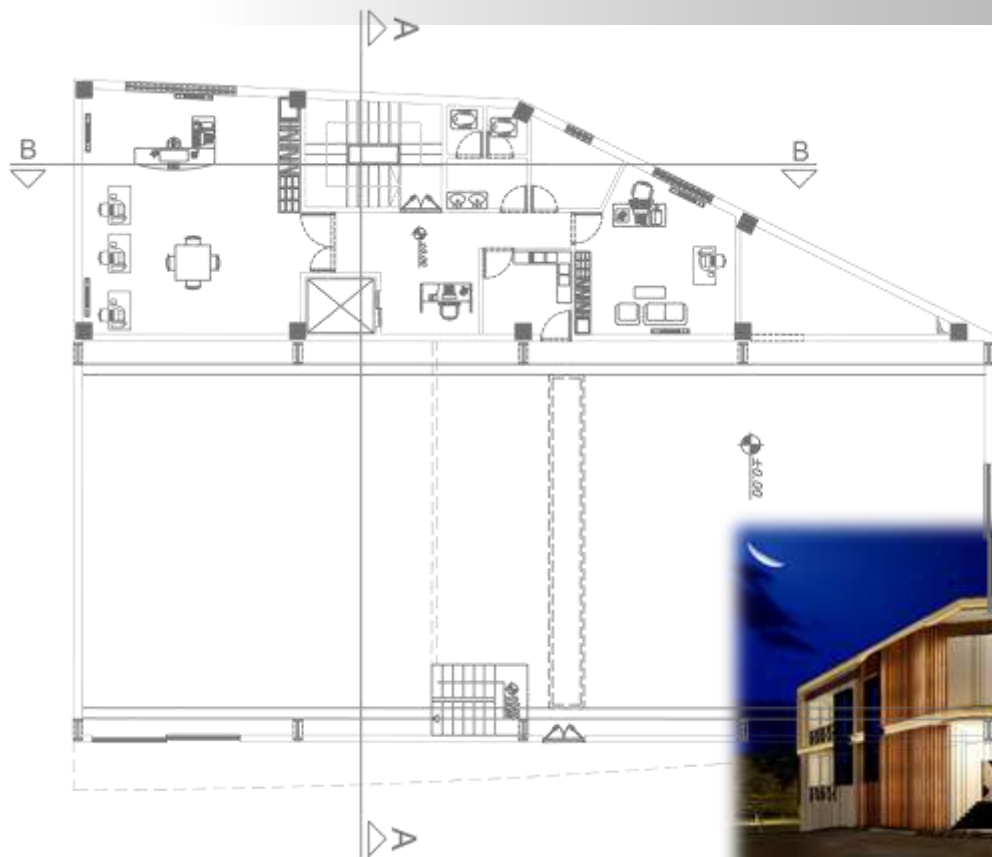
تاریخ پروژه: ۱۴۰۱-۱۴۰۰



طراحی پروژه سوله - اداری در شهرک علمی و تحقیقاتی

کارفرما: شرکت یادآوران رافع اصفهان

تاریخ پروژه: ۱۴۰۰



اجرا و طراحی پروژه شهرک سلامت
کارفرما: جناب آقای مسعود ایراندوست
تاریخ پروژه: ۱۴۰۰-۱۴۰۲



طراحی و اجرای پروژه های ۲۴ واحدی
و ۳۶ واحدی مجموعه بهشت
کارفرما: مجموعه بهشت
تاریخ پروژه: ۱۳۹۴-۱۴۰۱



طراحی و اجرای بیش از چهل پروژه بازسازی
با کاربری اداری، تجاری و مسکونی
تاریخ پروژه: ۱۳۹۷-۱۴۰۲



نمونه هایی از پروژه های Post Production



نمونه پروژه معماری بصورت Post Production





شرك علمي و تحقيقاتي اصفهان



فني و مهندسي كيتي سازان بهاب

آدرس و راه های ارتباطی:

آدرس دفتر: اصفهان، شهرک علمی و تحقیقاتی،

ساختمان فن آفرینی ۲ ، واحد ۲۳۶

تلفن تماس:

۰۳۱ ۳۳۹۳۱۰۶۵

۰۹۱۲۶۹۰۴۲۵۲

۰۹۱۳۱۸۸۱۸۰۱



www.GitiHome.com



[Instagram.com/Giti_home](https://www.instagram.com/Giti_home)



[Telegram.com/Gitihome](https://www.telegram.com/Gitihome)