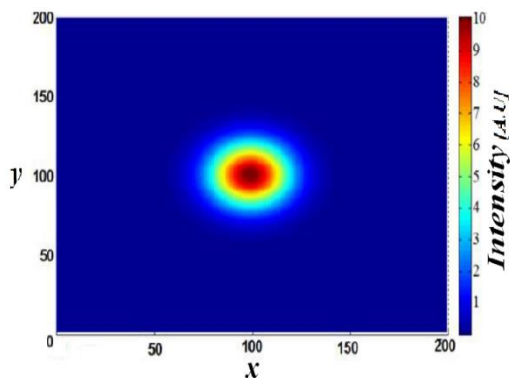


مشخصات لیزر مدل -YDFL500S

مشخصات بدون اطلاع قبلی ممکن است تغییر کند
(Rev. 04.2022) ساخت ایران



• YDFL500S نورسام برای ارائه قابلیت اطمینان استثنایی و تضمین پایداری طولانی مدت طراحی شده است. این محصول طیف گسترده ای از تقاضا را پاسخ می دهد و به خوبی برای محیط های صنعتی چند شیفتی مناسب است. حضور پیوسته آن تقریباً برای ایجاد یک پارچگی در ایستگاه های ماشینکاری SLM و برش با ضخامت کم و دقت بالا تعیین شده است. با رعایت استانداردهای سختگیرانه بین المللی، کلیه فرآیندهای تولیدی تحت نظارت دقیق کارشناسان در سطح جهانی قرار می گیرد که منجر به کیفیت برتر محصول نسبت به سایرین می شود. ترکیب بی نظیر توان میانگین بالا و کیفیت بالای پرتو، YDFL500S برای سیستم های برش ظریف و SLM مناسب می باشد.

- ویژگی ها
- توان خروجی بالای ۵۰۰W
- اتصالی کاربر پسند
- راندمان اپتیکی بالا
- ویژگی های حامل
- توان خروجی بالای ۵۰۰W
- اتصالی کاربر پسند
- راندمان اپتیکی بالا
- یک سال گارانتی تعویض
- سه سال ضمانت خدمات پس از فروش
- کاربردها
- پرینتر سه بعدی SLM
- برش فلزات ظریف
- روکش لیزری

- درجه بندی
- نوع پرتو
- قابلیت همزمانی
- ...

مشخصات لیزر

توضیحات	YDFL500S	پارامتر
قابل کنترل توسط پورت	۴۷۵W typical, ۳۰-۵۰۰ W Range	توان خروجی
تحت در خواست مشتری	۱۰۸۰ nm	طول موج سیگنال خروجی
تحت در خواست مشتری	< ۳ nm	(FWHM) پهنای خطی سیگنال خروجی
انواع دیگر فیبر های موجود در دسترس	< ۰/۴۳ mm-mrad @ ۱۴ μm	(BPP)محصول پارامتر پرتو
در دسترس هستند ۳۰um , ۵۰ um , ۱۰۰ um	۱۴ μm	قطر هسته فیبر تولید
	۵-۱۰ m	طول فیبر تک مد تحویلی
	< ۲۰ μs	صعود /فرود زمانی(افت و خیز زمانی)
بالای ۱۰۰۰ وات توان خروجی در فیبر ۵۰ میکرومتری	۷۰۰W بالای	ارتقاء بسته
	۵۰۰ W	محاظت و نگهداری از بازتاب به عقب
(1min) پایان زمان گرم شدن بر حسب دقیقه	< ۳% Peak	توان پایداری
بله		آموزش و راه اندازی
-	۵ بیش از @ پیوسته و مدوله شده KHz	ناحیه عملیاتی
تصادفی		قطبش خروجی

مشخصات الکتریکی/مکانیکی

توضیحات	YDFL500S	پارامتر
-	مشابه پورت DB 25, USB (برای حفاظت)	خط اتصال رابط
-	-۲۰ ~ +۶۰ (°C)	دمای ذخیره شد
-	۲۲-۲۷ (°C)	دمای عملیاتی
-	۲۲۰ V @ ۵۰ Hz	ولتاژ
-	۲۰۰۰ W	توان مصرفی
-	TBA	ابعاد
-	۳۵ kg	وزن
-	۸-۱۰ Lit/min , آب خنک	خنک سازی

ساخت ایران
شهرک علمی تحقیقاتی اصفهان ،بلوار دانشگاه صنعتی اصفهان،اصفهان،ایران
کد پستی: ۸۴۱۵۶۸۲۱۲۴

Nouran Sanat Mesbah (NOURSAM) L.L.C.

پست الکترونیکی: www.noursam.com

info@noursam.com

تلفن: +۹۸(۳۱)۳۳۹۲۳۳۸۰

فکس: +۹۸(۳۱)۳۳۹۲۳۳۸۱





دستگاه تمیزکاری دستی

سریع ترین روش برای چابک‌ترین کردن روش های سنتی تمیزکاری مانند سندبلاست می باشد. این روش برای زنگزدایی، پاک کردن روغن از سطوح فلزی و همچنین پاک کردن اکسید و رنگ مناسب می باشد.

ویژگی ها:

- قابلیت تنظیم قطر لکه اسکن لیزر تا 10 سانتی متر
- دارای توان لیزر پیوسته تا 2000 وات و پالسی تا 500 وات
- در دو مدل پالسی و پیوسته متناسب با نوع آلودگی سطح
- با قابلیت ایجاد دانه بندی روی سطح جهت رنگ آمیزی پس از تمیز کاری
- تمیزکاری لیزری با سرعت تا 10 برابر بیشتر از روشهای قدیمی
- منبع لیزری ساخت نورسام با گارانتی کامل تمامی تعمیرات در ایران



ماشین تمیزکاری اتوماتیک

برای کاربردهایی که به صورت خط تولید می باشد و نیاز به تکرارپذیری بالایی دارد، دستگاه تمام اتوماتیک بهترین گزینه می باشد.

ویژگی ها:

- دارای توان لیزر تا 500 وات پالسی
- قابلیت تمیزکاری در سطح 30*30 سانتی متر مربع
- سرعت عمل بالا در مقایسه با روش های مرسوم
- برای پاک کردن کلیه آلودگی ها و سپاه شدگی سطوح
- قابلیت اضافه کردن محور چرخشی برای قطعه و هد لیزر

LC 50	LC 500	LC 1000	پارامتر
پالسی-فایبر	پالسی-فایبر	پیوسته-فایبر	نوع لیزر
50-150 W	500 W	1000 W	توان لیزر
1080 nm	1080 nm	1080 nm	طول موج لیزر
3 - 5 m	10 m	10 - 15 m	طول فایبر
30 μ m	200 μ m	50 μ m	قطر هسته فایبر
<5 m ²	\pm 17 m ²	\pm 17 m ²	سرعت تمیز کاری در ساعت
اکسید ها یا پوشش ها را میتوان در یک لحظه تیخیر و به گاز تبدیل کرد یا از نظر حرارتی منبسط کرد			کاربردها

مشخصات بدون اطلاع قبلی ممکن است تغییر کند

ساخت ایران (تجدید نظر ۲۰۲۲/۰۴)

سری - M

مشخصات لیزر - YDFL3000M

مشخصات لیزر - YDFL4000M

مشخصات لیزر - YDFL7000M



- طراحی سری M با قابلیت اطمینان و تضمین پایداری طولانی مدت
- قابل رقابت با طیف گسترده ای از تقاضا
- مناسب برای محیط های صنعتی چند شیفیتی
- مشخص شدن اهمیت آن در ایستگاه های ماشین کاری
- رعایت دقیق استانداردهای بین المللی،
- نظارت کلیه فرآیندهای تولیدی توسط کارشناسان ممتاز در سطح جهانی
- کیفیت بالای محصول نسبت به سایرین
- سری M منبع لیزری است که برای برش، جوش، سخت شدن، روکش، فرسایش، تمیز کردن سطح، و حذف دقیق مواد و پوشش، ایده آل است .

ویژگی ها

- توان خروجی بالای 7000W
- چند مدی
- اتصالی کاربر پسند
- راندمان نوری بالا
- دارای یک سال ضمانت
- سه سال خدمات پس از فروش

کاربرد ها

- لیزر برشکاری
- پوشش لیزری
- لیزر جوشکاری

• لیزر خنک کننده

• لیزر تمیز کننده

• لیزر نوری

(تجدید نظر ۲۰۲۲/۴) ساخت ایران

مشخصات لیزر

توضیحات	YDFL3000M	YDFL4000M	YDFL7000M	پارامتر
قابل کنترل	معمولی ۲۹۵۰ W ۱۵۰-۳۰۰۰ W دامنه	معمولی ۳۹۲۰ W ۲۰۰-۴۰۰۰ W دامنه	معمولی ۶۸۵۰ W ۳۵۰-۷۰۰۰ W دامنه	توان خروجی
تحت درخواست مشتری	۱۰۸۰ nm	۱۰۸۰ nm	۱۰۸۰ nm	طول موج سیگنال خروجی
تحت درخواست مشتری	< ۳ nm	< ۳ nm	< ۳ nm	پهنای خط سیگنال خروجی (FWHM)
	< ۵/۳ mm-mrad @ ۱۰۰ μm	< ۵/۳ mm-mrad @ ۱۰۰ μm	< ۵/۳ mm-mrad @ ۱۰۰ μm	(BPP) محصول پارامتر پرتو
در دسترس برای ۲۰۰ μm, ۳۰۰ μm جوشکاری و پوشش دهی	۱۰۰ μm	۱۰۰ μm	۱۰۰ μm	قطر هسته فیبر آزاد
	۱۵ m	۱۵ m	۱۵ m	طول آزاد فیبر تک مد
	< ۶۰ μs	۶۰ μs	< ۶۰ μs	افت /خیز زمانی
	بله (۷kW بالایی)	بله (۷kW بالایی)	خیر	ارتقای بسته
	۱۰۰۰ W	۱۰۰۰ W	۱۰۰۰ W	محاظت و نگهداری از بازتاب به عقب
توان پایداری (1min) خارج از زمان گرم کردن	اوج < ۳%	اوج < ۳%	اوج < ۳%	توان پایداری
بله				آموزش و راه اندازی
	CW and Modulated @ Max 5 KHz			ناحیه عملکردی
تصادفی				قطبش خروجی

مشخصات الکتریکی / مکانیکی

توضیحات	YDFL3000M	YDFL4000M	YDFL7000M	پارامتر
	مشابه پورت DB ۲۵, USB (برای حفاظت)	مشابه پورت DB ۲۵, USB (برای حفاظت)	مشابه پورت DB ۲۵, USB (برای حفاظت)	خط اتصال رابط
	-۲۰ ~ +۶۰ (°C)	-۲۰ ~ +۶۰ (°C)	-۲۰ ~ +۶۰ (°C)	دما مخزن
	۲۲-۲۷ (°C)	۲۰-۲۵ (°C)	۲۰-۲۳ (°C)	بازه عملکردی دما
	۳۸۰ V @ ۵۰ Hz ۳ فاز	۳۸۰ V @ ۵۰ Hz ۳ فاز	۳۸۰ V @ ۵۰ Hz ۳ فاز	ولتاژ
	۱۲A, ۳۸۰V	۱۶A, ۳۸۰V	۳۲A, ۳۸۰V	توان مصرفی
	TBA	TBA	TBA	ابعاد
	< ۱۲۰ kg	< ۱۵۰ kg	< ۲۵۰ kg	وزن
	۳۲ Lit/min, آب خنک	۵۰ Lit/min, آب خنک	۷۰ Lit/min, آب خنک	سرد سازی

ساخت ایران

شهرک علمی تحقیقاتی اصفهان، بلوار دانشگاه صنعتی اصفهان، اصفهان، ایران

کد پستی: ۸۴۱۵۶۸۲۱۲۴

Nouran Sanat Mesbah (NOURSAM) L.L.C.

پست الکترونیکی: www.noursam.com

تلفن: +۹۸(۳۱)۳۳۹۳۲۳۸۰

فکس: +۹۸(۳۱)۳۳۹۳۲۳۸۱





ماشین جوش اتوماتیک

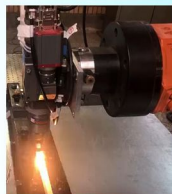
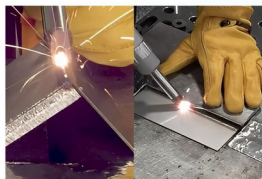
ماشین جوش لیزری تمام اتوماتیک دارای دوربین و سیستم کنترل تا 6 محور است و برای خط تولید نیازمند تکرارپذیری بالا، بهترین گزینه می باشد.

ویژگی ها:

- قابلیت جوش دقیق در سطح 50x50x50 cm
- قابلیت اضافه کردن محور چرخشی برای قطعه و هد لیزر
- قابلیت نصب هد لیزر پوشش دهی و سخت کاری

مقدار عددی	مشخصات میز جوش
سروو	نوع موتور
50	X کورس
50	Y کورس
50	Z کورس
دارد	دوربین
دارد	مایکتور
دارد	دراپور
دارد	کنترلر

مقدار عددی	پارامتر
1000-6000W	توان لیزر
1080 nm	طول موج لیزر
0-120 mm/s	حداکثر سرعت جوش
<5mm	قطر لکه
5mm	پهنای جوش
نوع آب خنک	نوع خنک کنندگی



آدرس: شهرک علمی و تحقیقاتی اصفهان | تلفن: 03133932380



دستگاه جوش دستی

بهترین جایگزین برای روشهای سنتی جوش میباشد و برای جوشهای ظریف و ضخیم قابل استفاده است. قابلیت جوش در اشکال مختلف سبب شده تا به راحتی و با سرعت بالا انواع جوش های مختلف انجام شود.

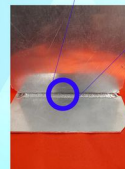
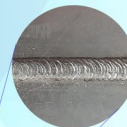
ویژگی ها:

- نفوذ بدون فیلر
- قابلیت جوش در دو مدل با فیلر و بدون فیلر
- سرعت بالا در مقایسه با سایر روشهای متداول

کاربردها:

- جوشکاری
- برش با ضخامت کم
- تمیزکاری محل جوش

مقدار عددی	مقدار عددی	مقدار عددی	پارامتر
2000W	1500W	1000W	توان لیزر
1080 nm	1080 nm	1080 nm	طول موج لیزر
10 m	10 m	10 m	طول فیبر
0-150 mm/s	0-140 mm/s	0-100 mm/s	حداکثر سرعت جوش
4mm	4mm	4mm	قطر پرتو
4mm	3mm	2mm	عمق نفوذ در آهن



مقدار عددی	پارامتر
آب خنک	خنک کننده
انتخابی/ تک موتور، دو موتور	گان
220V تک فاز / 50-60Hz در مورد 2000 وات بصورت سه فاز	منبع تغذیه
1053*800*1225mm (L-W-H)	ابعاد کلی
<135 kg	وزن
تا 1.6 mm	سیم فیلر
3-12m/min	حداکثر سرعت در سیم فیلر
AL آلومینوم / SS استیل / آهن روکش مس	جنس سیم



LASER WELDING

دستگاه جوش لیزری

● دستگاه جوش اتوماتیک

برای کاربردهایی که به صورت خط تولید می باشد و نیاز به تکرارپذیری بالایی دارد، دستگاه تمام اتوماتیک بهترین گزینه می باشد. این دستگاه دارای دوربین و سیستم کنترل تا ۶ محور می باشد.



● ویژگی ها:

- قابلیت جوش دقیق در سطح 50cmx50cmx65cm
- قابلیت اضافه کردن محور چرخشی برای قطعه و هد لیزر
- قابلیت نصب هد laser cladding و هد سخت کاری لیزری
- دارای توان لیزر تا ۸ کیلووات

● دستگاه جوش دستی

بهترین جایگزین برای روشهای سنتی جوش می باشد و برای جوش های ظریف و ضخیم قابل استفاده است. قابلیت جوش در اشکال مختلف سبب شده تا به راحتی و با سرعت بالا انواع جوش های مختلف انجام شود.



● ویژگی ها:

- جوش لیزری با سرعت تا ۱۰ برابر بیشتر از روشهای قدیمی
- قابلیت به کار گیری فیلر اتوماتیک همسان سازی شده با جوش لیزری
- عمق نفوذ تا ۲ میلی متر در آهن، تا ۱.۸ میلی متر در استیل و ۱ میلی متر در آلومینیوم به ازای هر کیلووات لیزر
- لیزر ساخت نورسام با گارانتی کامل تمام تعمیرات در ایران
- دارای توان لیزر در کلاس ۱۰۰۰، ۱۵۰۰ و ۲۰۰۰ وات
- دارای قابلیت برش، جوش و زنگ زدایی

درباره دستگاه جوش نورسام

دستگاه جوش لیزری ساخت نورسام در دو مدل دستی و اتوماتیک تولید می شود. منابع لیزری به کار رفته در این دستگاهها ساخته شده از مواد اولیه با کیفیت می باشد و همچنین دارای گارانتی ۱۸ ماه و خدمات پس از فروش منحصر به فرد است.

بعلاوه این نوع دستگاههای جوش دارای قابلیت جوش با فیلر و بدون فیلر را دارد.



اصفهان، شهرک علمی و تحقیقاتی اصفهان

پیام رسان بله: ۰۹۳۰۹۱۶۲۲۰۶

تلفن: ۰۳۱-۳۳۹۳۲۳۸۰

فکس: ۰۳۱-۳۳۹۳۲۳۸۱

اینستاگرام: @noursam.llc

پست الکترونیکی: info@noursam.com

وب سایت: www.noursam.com