



آناکاو بزرگ فکر کن

با داده‌های بزرگ و نوآوری صحیح، افراد و بنیادهای امروزی می‌توانند به مسائل دشوار رسیدگی کنند و جهان را بهبود بخشند. وقتی به نوآوری در دسترس نگاه کردیم، مواردی را دیدیم که آنقدر انعطاف‌ناپذیر بودند که حتی نمی‌توانیم درباره رسیدگی به مسائل جدید فکر کنیم. برای جمع‌آوری داده‌ها نیاز به یک سازمان جایگزین داریم. به همین دلیل است که "آناکاو" را تأسیس کردیم.

فهرست مطالب

۲ درباره آناکاو

۳ مشتریان آناکاو

۴ دستاوردهای شرکت

۵ زمینه کاربرد محصولات

۶ تیم آناکاو

۷ معرفی محصولات آناکاو



درباره آناکاو

هوش مصنوعی در واقع علمی است که به ماشین‌ها کمک می‌کند که مانند یک انسان هوشمند رفتار کنند. امروزه با استفاده از هوش مصنوعی و بهره‌گیری از داده‌های موجود می‌توان به سازمان‌ها و شرکت‌ها در خصوص تصمیم‌گیری در جهت بهبود عملکرد کمک کرد. یادگیری ماشین توانایی تعمیم اطلاعات از داده‌های زیادی را دارد و می‌تواند با استفاده از الگوریتم‌ها، روابط و الگوهای بین داده‌ها را تشخیص داده، نتایج مفیدی را بدست آورده و اقدامات جدیدی انجام دهد.

شرکت دانش بنیان کلان داده پویان نوین با نام تجاری آناکاو در حوزه داده و هوش مصنوعی فعالیت دارد. دغدغه اصلی شرکت کمک به سازمانها، کسب و کارها و شرکتهایی است که یک دارایی مهم به نام داده دارند. ما در کنار مشتریان خود به عنوان عضوی از خانواده آن‌ها قرار می‌گیریم و خود را در مشکلات، چالشها و دغدغه‌هایشان شریک می‌دانیم. ما به مشتریان خود با استفاده از ابزارهای تحلیل و هوش مصنوعی کمک می‌کنیم تا به ارزشهای نهان و آشکار داده‌های خود دست پیدا کنند. آناکاو پیوسته می‌کوشد به پشتوانه دانش فنی و مهارت منحصر به فرد خود در زمینه هوش مصنوعی و تحلیل داده محصولات با کیفیت را با بالاترین استاندارد عرضه کند.

محصولات آناکاو با ارزش افزوده‌هایی که برای مشتریان خود ایجاد می‌کند باعث می‌شود که از رقبای خود پیشی بگیرند.



مشتریان آناکاو

شرکت توزیع نیروی برق استان البرز
Alborz province Electricity Distribution Co.



شرکت توزیع نیروی برق استان گلستان
Golestan province Electricity Distribution Co.



شرکت توزیع نیروی برق استان سمنان
Semnan province Electricity Distribution Co.



شرکت توزیع نیروی برق تهران بزرگ
Big Tehran Electricity Distribution Co.



شرکت برق منطقه‌ای خوزستان
Khuzestan Regional Electric Co.



شرکت برق منطقه‌ای باختر
Bakhtar Regional Electric Co.



شرکت توزیع نیروی برق استان چهارمحال و بختیاری
Chaharmahal va Bakhtian province Electricity Distribution Co.



شرکت توزیع نیروی برق استان قم
Qom province Electricity Distribution Co.



شرکت توزیع نیروی برق استان هرمزگان
Hormozgan Province Electricity Distribution Co.



شرکت توزیع نیروی برق استان قزوین
Qazvin province Electricity Distribution Co.



شرکت توزیع نیروی برق استان خراسان رضوی
Razavi Khorasan Province Electricity Distribution Co.



شرکت توزیع نیروی برق اهواز
Ahvaz Electricity Distribution Co.



شرکت توزیع نیروی برق استان آذربایجان شرقی
East Azarbaijan province Electricity Distribution Co.



کمیته امداد امام خمینی (ره)
Imam Khomeini Relief Foundation



دانشگاه صنعتی اصفهان
Isfahan University of Technology



شهرداری اصفهان
Isfahan Municipality



شرکت مدیریت منابع آب ایران
IRAN Water Resources Management Company





دستاوردهای آناکاو:

- ۱ گذرگاه داده و سامانه یکپارچه سازی سرویس های سازمانی (ESB)
- ۲ دریاچه داده (DLI)
- ۳ پیش بینی مصارف مشترک (ECP)
- ۴ پیش بینی بار (ELP)
- ۵ تشخیص ناهنجاری های مشتریان (SCD)
- ۶ داشبورد هوش تجاری ۳۶۰ درجه (360D)
- ۷ سنجش از دور (RS)
- ۸ پردازش تصویر (IP)



کاربرد محصولات آناکاو



خدمات بانکداری



صنعت حمل و نقل



بخش های دولتی و عمومی



تحصیلات و آموزش



صنعت سلامت



تکنولوژی



صنایع تولیدی



وزارت نیرو (انرژی و خدمات رفاهی)



خرده فروشی

تیم آناکاو

اعضای هیئت مدیره آناکاو



رئیس هیئت مدیره
مهدی سامانی



مدیر عامل
محمدامین نجیجخت



مدیر بازرگانی
علی عوئی

مدیر پروژه



ساجده امین زاده گان

مدیر داخلی



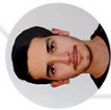
گلناز کرباسیون

دستیار مدیر عامل



ریحانه قسمی

Data Scientist



سپهر عبادی



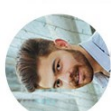
مریم فخاری



علیرضا روحانی زاد



هاله کاروسی



حمیدرضا پایان

Data Engineering



علی اشرف زاده



سیاوش فتحی



احمدرضا امینی



وحید آزادمنش

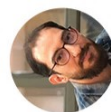


رضا فتح الهی

واحد پشتیبانی



علی شریفی



محمود شریفی



علیرضا صادقی جویبی



محمود حاج حیدری

معرفی محصولات

۱ گذرگاه داده و سامانه یکپارچه سازی سرویس های سازمانی (ESB)

یکپارچه سازی ارتباطات درون و برون سازمانی به منظور به منظور ایجاد سریعتر ارزش برای کسب و کارها

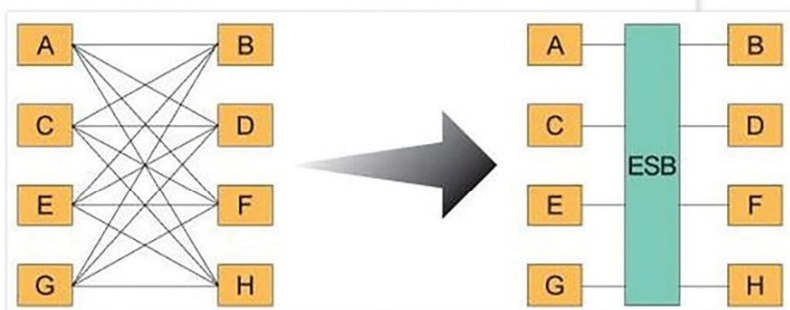
ابزار: kafka، WSO2.

مزایا

- مدیریت بار
- قابلیت اطمینان
- مقیاس پذیری
- نظارت
- یکپارچگی

اهداف

- کاهش هزینه
- بهینه سازی
- کمک به برنامه ریزی برای سامانه هایی که در آینده به سازمان اضافه خواهند شد



۲ دریاچه داده (DLI)

زیرساخت ذخیره سازی و یکپارچه سازی به منظور تحلیل و پردازش توزیع شده بر روی کلان داده

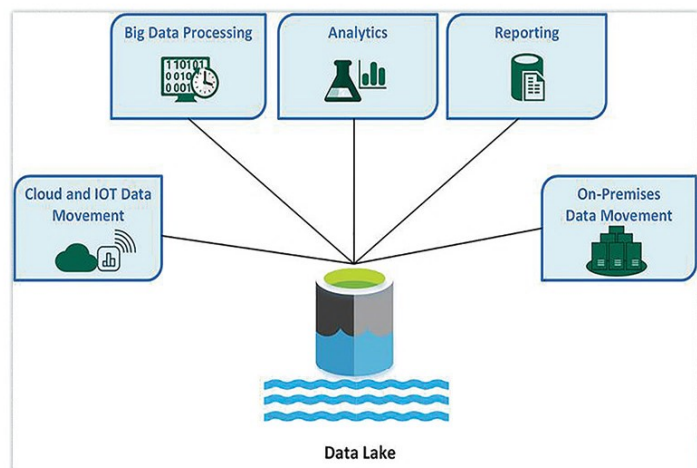
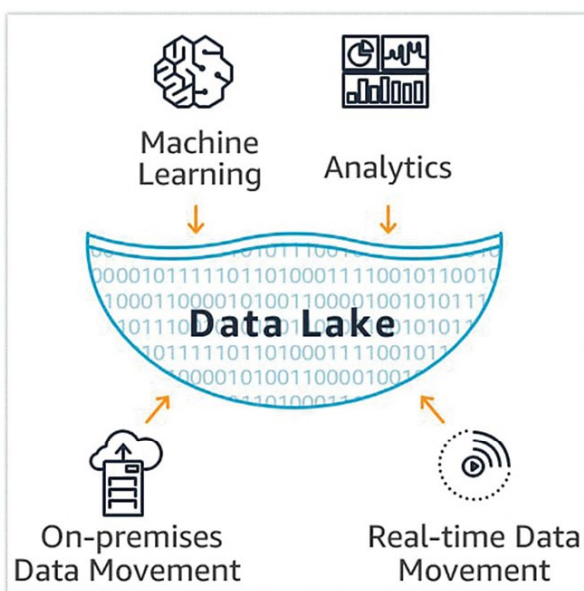
ابزار: postgresql, singesotre.

مزایا

- تجزیه و تحلیل پیشرفته
- استفاده از کلان داده ها برای بالا بردن ارزش کسب و کار
- ذخیره داده ها با ساختار متفاوت
- پردازش در زمان واقعی
- امنیت

اهداف

- کاهش هزینه
- بهینه سازی
- ایجاد فرصت های جدید کسب و کار



۵ تشخیص ناهنجاری های مشتریان (SCD)

با استفاده از الگوریتم های هوش مصنوعی و تشخیص ناهنجاری و ابتکاری و استفاده از تجربه بازرسی، موفق به دستیابی محصولی شده ایم که امکان تشخیص مصارف مشکوکین و مصارف نامتعارف می شود.

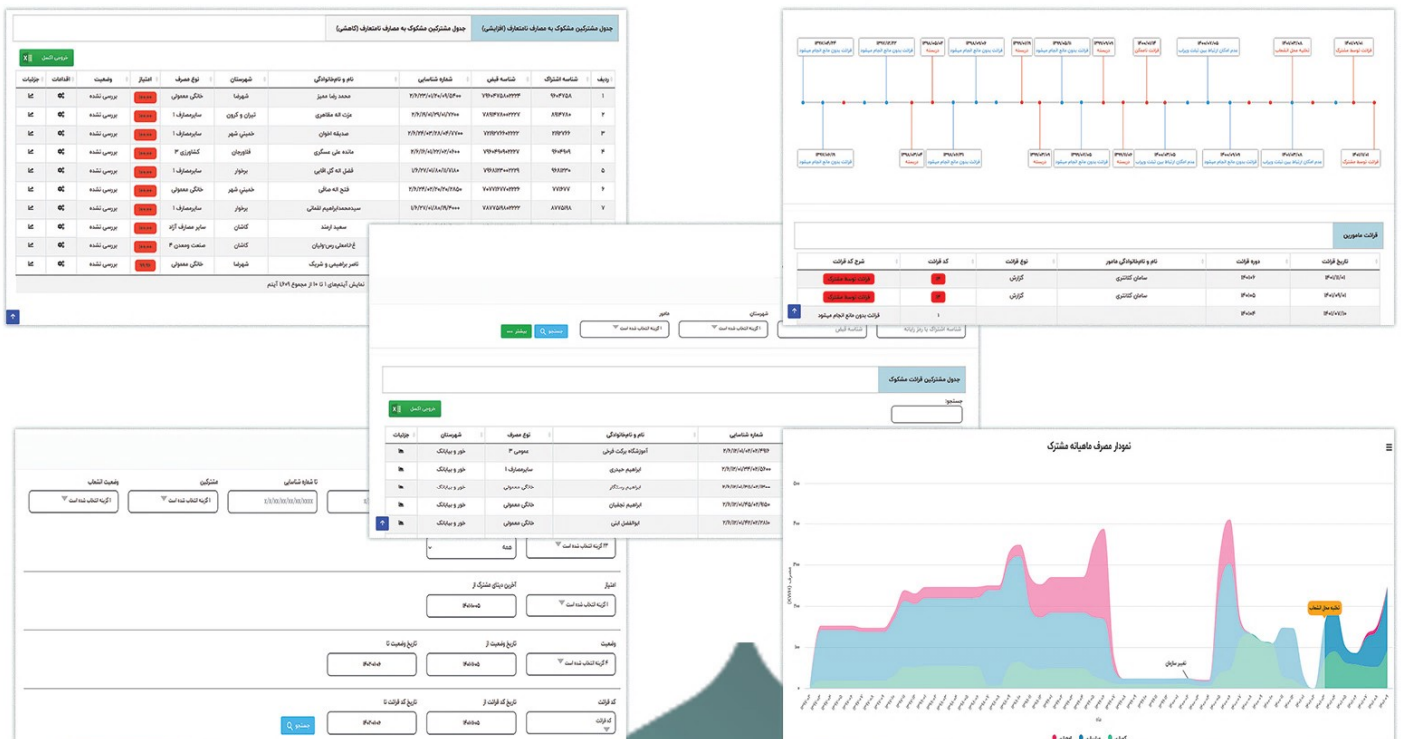
ابزار: ماشین لرنینگ، الگوریتم تشخیص ناهنجاری.

مزایا

- کاهش تلفات
- عرضه یابی و اصلاح سیستم براساس مشترکین ناهنجار
- کاهش زمان بازرسی به منظور جستجوی مشترکین ناهنجار

اهداف

- بازرسی هوشمندانه
- ارزیابی صحت مصارف مشترکین
- آگاهی از علت تغییر روند مصرف مشترکین (بررسی کاهش و یا افزایش ناگهانی مصارف مشترکین شامل مصارف نامتعارف)



۶ داشبورد هوش تجاری ۳۶۰ درجه (360D)

ایجاد داشبوردهای هوش تجاری بر اساس شاخص‌های کلیدی سازمان با نگاه ۳۶۰ درجه به موجودیت‌های سازمان.

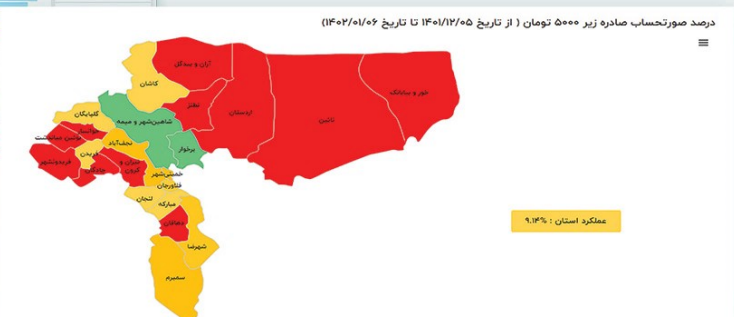
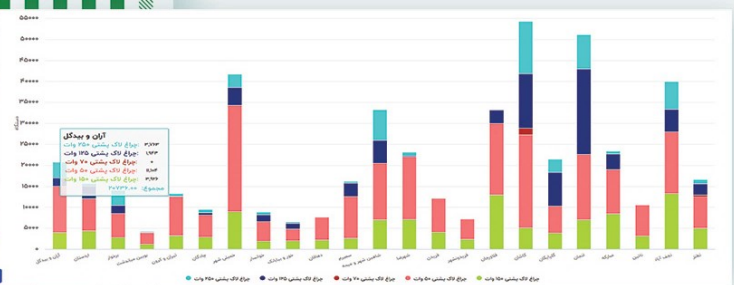
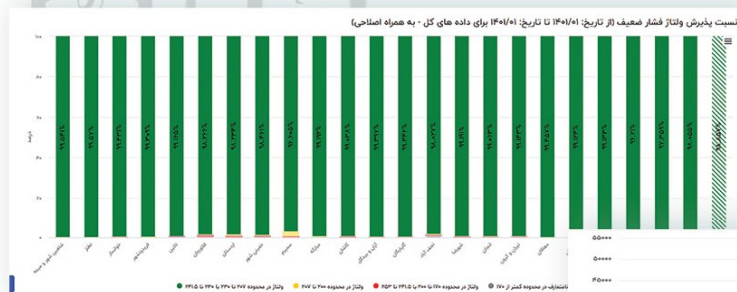
ابزار: power bi

مزایا

- قابلیت اتصال به تمام پایگاه داده‌ها
- قابلیت اجرا بر روی تمام پلتفرم‌ها (گوشی، تبلت و ...)
- اتصال به پایگاه داده‌های کلان داده
- پاسخگویی در زمان واقعی
- اندازه‌گیری پارامتر و معیارهای مختلف کسب و کار

اهداف

- ایجاد دید ۳۶۰ درجه از مشتری
- افزایش سود و کاهش هزینه



۷ سنجش از دور (RS)

با استفاده از تجزیه و تحلیل تصاویر ماهواره ای، عمل بازیابی، شناسایی و تشخیص عوارض و پدیده ها از راه دور انجام می شود.

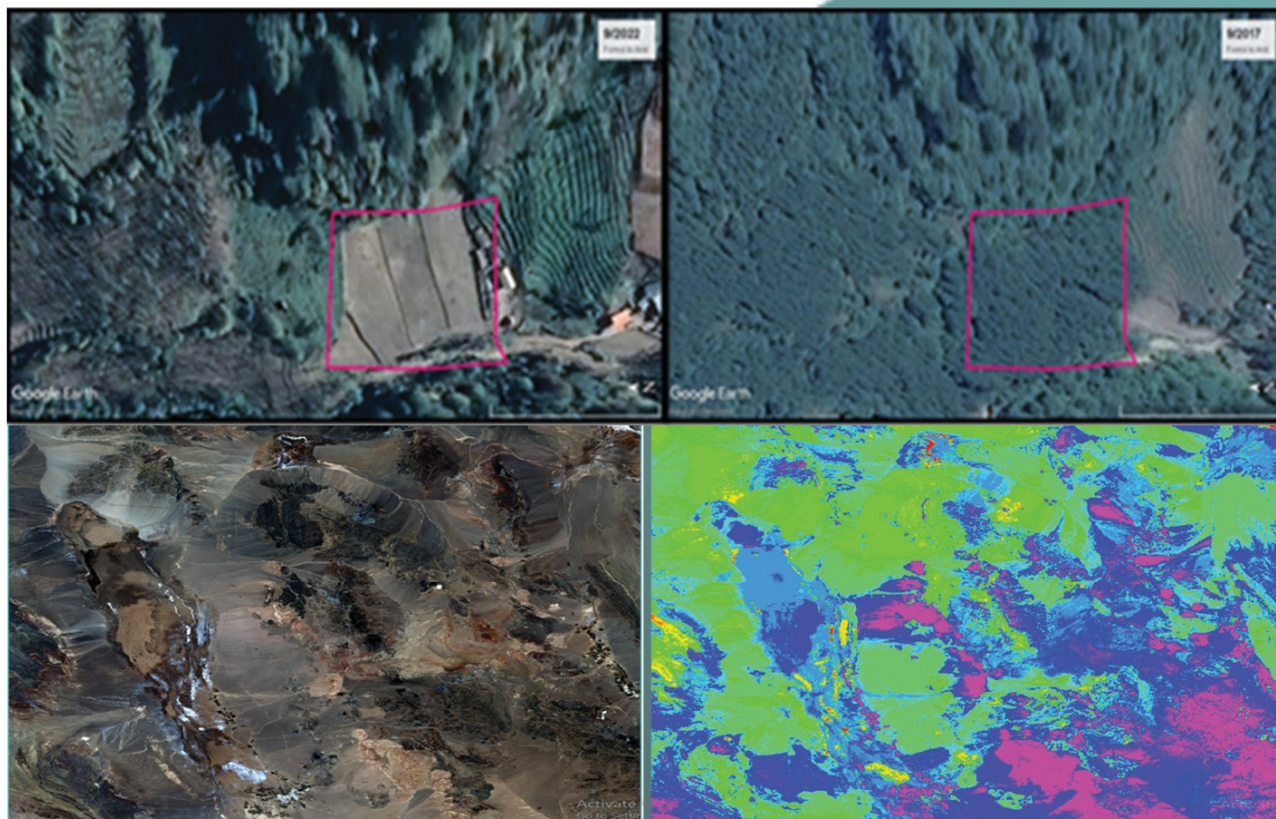
ابزار: داده های ماهواره Satellite، ماشین لرنینگ، علم داده.

مزایا

- شناسایی مواد معدنی
- تعیین حریم زمین شهری
- شناسایی نوع محصولات کشاورزی
- شناسایی محدوده و تغییرات جنگل

اهداف

- بازرسی هوشمندانه
- کاهش هزینه
- تشخیص تغییرات از راه دور



۸ پردازش تصویر (IP)

یکی از کاربردهای این محصول تشخیص آتش سوزی در جنگل‌ها می‌باشد. براساس بررسی‌های انجام شده، مدل نهایی قادر به تشخیص صحیح وجود آتش و دود در حوادث آتش سوزی با دقت بالای ۹۵ درصد است.

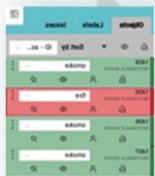
ابزار: الگوریتم‌های ماشین لرنینگ، علم داده.

مزایا

- شناسایی دود و آتش
- شناسایی آتش از دور
- بازرسی

اهداف

- بازرسی هوشمندانه
- کاهش هزینه
- سیستم هشداردهنده





ارتباط با ما

۰۳۱-۳۳۹۳۲۲۴۰

۰۲۱-۸۸۵۳۰۸۴۸



anacav.com

info@anacav.com



اصفهان، بزرگراه دانشگاه صنعتی، شهرک علمی و تحقیقاتی

اصفهان، ساختمان فن آفرینی ۲، واحد ۱۰۹ و ۱۰۸

تهران، خیابان سهروردی شمالی، خیابان آپادانا، خیابان نوبخت،

کوچه ۷، پلاک ۷.

